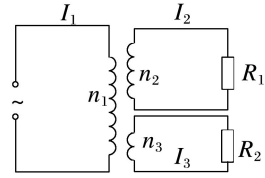


A. 10 A, 12 A

B. 10 A, 20 A

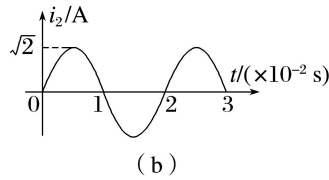
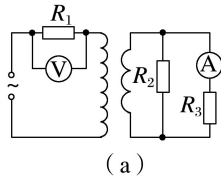
C. 1 A, 0.7 A

D. 1 A, 3 A



四、变压器原线圈有负载的电路分析

【例 6】 在图(a)所示的交流电路中，电源电压的有效值为 220 V，理想变压器原、副线圈的匝数比为 10 : 1， R_1 、 R_2 、 R_3 均为定值电阻， $R_2 = 10 \Omega$ ， $R_3 = 20 \Omega$ ，各电表均为理想电表。已知电阻 R_2 中电流 i_2 随时间 t 变化的正弦曲线如图(b)所示。下列说法正确的是()



A. 所用交流电的频率为 100 Hz

B. 电压表的示数为 100 V

C. 电流表的示数为 1.0 A

D. 变压器传输的电功率为 15.0 W

[课后作业] 完成课后作业

[课后感悟] _____