

江苏省仪征中学 2022-2023 学年度高一地理学科期末练习（二）

命题人：刘婉锐 审核人：王维中

姓名：_____ 班级：_____ 学号：_____

一、单选题

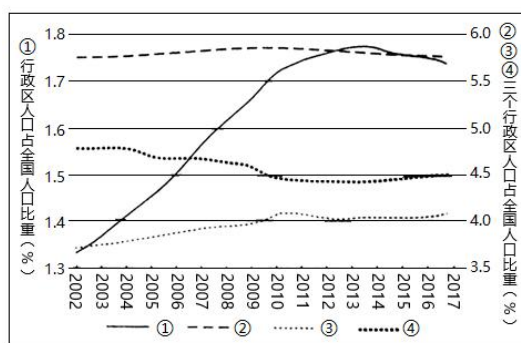
1. 下列四个流域中，人口最稀少的是()

- A. 尼罗河流域
- B. 亚马孙河流域
- C. 密西西比河流域
- D. 印度河流域

2. 提高我国西北地区资源环境承载力首先应()

- A. 大力开发矿产资源
- B. 降低对外开放程度
- C. 提高人均消费水平
- D. 提高水资源利用效率

下图示意 2002~2017 年安徽省、上海市、江苏省、浙江省常住人口占全国人口比重的变化。据此完成下面小题。



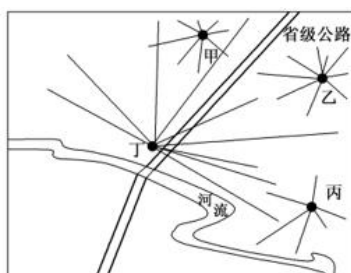
3. 表示上海市、安徽省的曲线分别是()

- A. ①②
- B. ②③
- C. ③④
- D. ①④

4. 2010年后，②行政区常住人口占全国人口比重变化的主要原因是()

- A. 产业转移
- B. 人口净迁出
- C. 生育政策
- D. 人口负增长

某学校就该地区“居民常去哪里买衣服”为题做了一次社会调查，他们发现该地区居民买衣服常去四个城镇，如下图所示（图中线条为居民居住地与买衣服的地点之间的连线）。据此回答下列各题。



5. 图中四个城镇规模最大的可能是

- A. 甲 B. 乙 C. 丙 D. 丁

6. 下列关于四个城镇的说法正确的是

- A. 城镇甲离省级公路近，所以最可能发展成为城市
B. 某银行要在四个城镇建一个支行，该支行适宜建在城镇丁
C. 城镇乙规模小，所以不可能有小学
D. 城镇丙最偏僻，所以其提供的服务种类最多

黑皮鸡枞菌是一种具有食用和药用价值的菌类。湖南省湘潭市雨湖区姜畲现代农业示范园“5G 智慧农业”项目通过水肥智能决策、病虫害防治等技术，实现黑皮鸡枞菌智能化、标准化、规模化种植。完成下面小题。

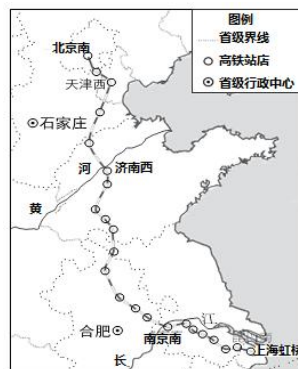
7. 水肥智能决策、病虫害防治等属于（ ）

- A. 技术装备 B. 种植方式 C. 耕作制度 D. 生产技术

8. 姜畲现代农业示范园发展“5G 智慧农业”的经济意义是（ ）

- A. 提高了农业生产效率 B. 解决了农业生产污染
C. 有利于民族团结稳定 D. 吸引了大量民工返乡

京沪高铁是一条连接北京市与上海市的高速铁路，全程桥梁比 80%，设计时速 350 千米，于 2011 年 6 月 30 日全线正式通车，运营时速 300~350 千米。下图为京沪高速铁路站点分布示意图。读图完成下面小题。



9. 京沪高铁（ ）

- A. 连接途径各省会，优先满足需求大的交通点
B. 运行时速小于设计时速体现了因地制宜原则
C. 沿线低山丘陵广布，架桥可以保证运营速度
D. 起止点城市运输方式多样，利于衔接和转运

10. 京沪高铁的开通，将（ ）

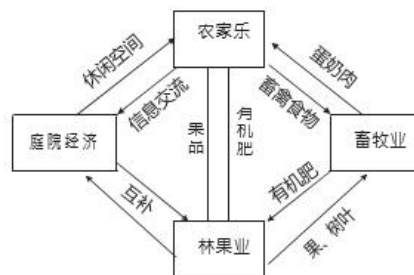
- A. 有利于铁路沿线耕地资源的保护
- B. 扩大京沪旅游业的国际客源市场
- C. 改善沿线各城市的生态环境
- D. 优化沿线地区间的时空联系

11. 高铁新城是依托高铁站发展的城市新区。下图为某高铁新城空间结构示意图。该高铁新城空间结构，布局合理的是（ ）



- A. I主要功能为科研、行政等
- B. II主要功能为商贸、商务办公等
- C. II建筑密度和建筑高度均大于I
- D. III主要功能为居住、文化、教育

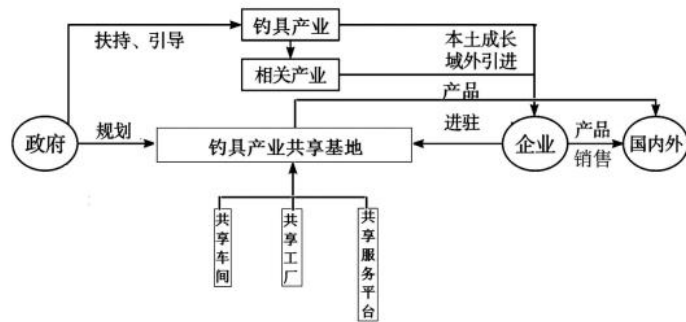
农家乐是农民向城市居民提供的一种回归自然的休闲旅游方式。下图示意某农业经济模式，据此完成下面小题。



12. 该经济模式有利于
- A. 提高当地粮食产量
 - B. 发展多种经营
 - C. 减轻环境压力
 - D. 降低资源消耗

13. 为促进农家乐旅游发展，应当
- A. 建造星级酒店
 - B. 营造人造景观
 - C. 挖掘民风民俗
 - D. 建科技工业园

威海是“中国钓具之都”，贡献了全球 60% 以上的钓具产品，其中有一半产品来自环翠区。经过几十年发展，目前环翠区有钓具生产及配套企业 259 家，从业人员 1.2 万余人，年产各种钓竿约 1800 万支，实现营业收入 30 余亿元。下图示意环翠区钓具产业发展状况。据此完成下面小题。



14. 促进威海钓具产业迅速发展的主要原因是 ()

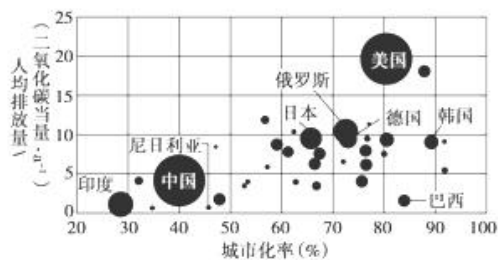
- A. 劳动力丰富 B. 能源供应充足 C. 科技实力雄厚 D. 政府政策支持

15. 环翠区钓具生产相关企业集聚的好处是 ()

①共用基础设施②降低生产成本③加强分工协作④减少工人工资开支

- A. ①②③ B. ①②④ C. ①③④ D. ②③④

2011年12月11日，联合国气候大会在南非德班闭幕，会议最终在《京都议定书》第二承诺期、绿色气候基金等方面达成多项成果。专家预计，在强化低碳情景下，中国将在2030年达到碳排放峰值。读图，回答以下各题。



注 圆形大小反映的是各国二氧化碳排放总量。

16. 有关碳排放量的叙述，正确的是 ()

- A. 城市化率与碳排放总量呈正相关
B. 人口大国的人均碳排放量较大
C. 发达国家的人均碳排放量较大
D. 中国、美国应承担相同的减排责任

17. 美国和加拿大先后退出，违背了可持续发展的哪一主要原则 ()

- A. 共同性 B. 持续性 C. 公平性 D. 阶段性

18. 低碳发展时代的中国，应采取的减排措施是 ()

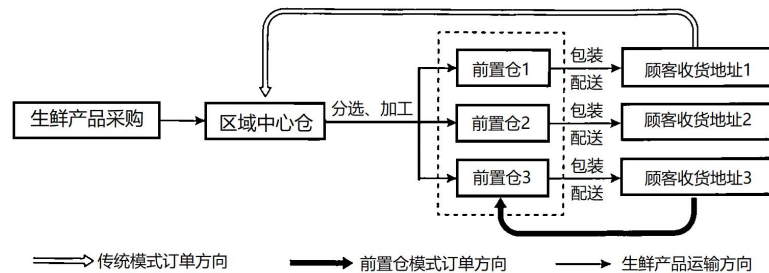
①植树造林 ②减缓工业化进程 ③提高能源利用率 ④开发新能源

- A. ①② B. ①③ C. ②④ D. ③④

沪昆高铁东起上海，西至昆明，全长 2264 千米，随着云贵交界处的北盘江大桥贯通，2017 年 1 月 5 日我国东西向最长高铁——沪昆高铁全线通车，据此完成下面小题。

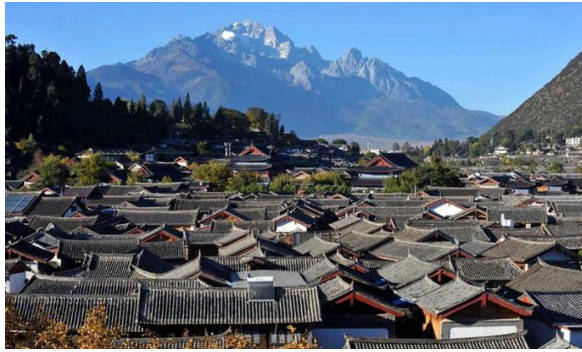
19. 沪昆高铁开通后，其产生的主要影响是（ ）
- A. 极大地促进云贵两省服务业的发展 B. 加快沪昆两地物资的周转和流通
- C. 能带动沿线地区矿产的开发与利用 D. 对沪昆两地航空业造成很大冲击
20. 我国将高铁发展放在交通运输建设首位的主要原因是（ ）
- A. 高铁货运量更大 B. 能节约更多能源
- C. 运量大、速度快、价格适中 D. 安全保障性最高
21. 影响大庆、株洲、北京、拉萨城市区位的主要因素分别是（ ）
- A. 交通、自然资源、政治、宗教 B. 自然资源、交通、政治、宗教
- C. 交通、自然资源、宗教、政治 D. 自然资源、地形、政治、军事

前置仓是生鲜企业在区域中心仓的基础上设置的小型仓库，以辅助产品配送。下图是我国某生鲜电商企业运营模式图，顾客通过手机 APP 发送订单信息。虚线部分为新增的配送环节。据此，完成下面小题。



22. 与区域中心仓相比，前置仓（ ）
- A. 服务范围较大 B. 服务种类较多 C. 服务等级较高 D. 距离市场较近
23. 设置前置仓反映了该企业更加注重（ ）
- A. 顾客的多少 B. 产品的保鲜期 C. 顾客的需求 D. 企业运营成本

世界文化遗产丽江古城坐落于玉龙雪山下，玉泉水分成三条支流从古城的西北湍流至玉龙桥下，站在古城东大街上，举头遥望玉龙雪山，景色十分秀丽。古城民居多为土木结构，木楼青瓦，古街石巷，小桥流水，在外部造型与结构上，揉合了中原建筑和藏族、白族建筑的技艺。丽江古城有着多彩的地方民族习俗和娱乐活动，纳西古乐、东巴仪式、占卜文化、古镇酒吧以及纳西族火把节等，别具一格。丽江古城体现了中国古代城市建设成就，是中国民居中具有鲜明特色和风格的类型之一。下图示意丽江古城景观。据此完成下面小题。



24. 丽江古城中最体现城市景观的地域文化是（ ）
- A. 民族习俗 B. 地方美食 C. 玉龙雪山 D. 民居特色
25. 丽江古城土木结构、木楼青瓦的传统民居反映的地域文化特点是（ ）
- A. 趋利避害、共御外敌 B. 尊重自然、顺应自然
- C. 利用资源、御外凝内 D. 就地取材、因材施艺
26. 丽江古城体现的地域文化的精髓有（ ）
- ①征服自然②多元融合③天人合一④皇权至上
- A. ①② B. ②③ C. ③④ D. ①④

云南是我国甘蔗主产区之一，近年来该省推广甘蔗全膜覆盖生产技术，即育苗前把生长期所需的肥料及防治病虫害的农药均匀施于植蔗沟底，之后用地膜全覆盖的技术。下图为“云南某地甘蔗全膜覆盖生产照片”。据此回答下面小题。



27. 云南推广甘蔗全膜覆盖生产技术的主要目的是（ ）
- A. 排涝降渍 B. 减轻水蚀 C. 保水保肥 D. 抵御风蚀
28. 甘蔗全膜覆盖生产技术能提高经济效益，主要是因为（ ）
- A. 生产资料投入减少 B. 劳动力成本降低
- C. 土地利用效率提高 D. 农产品绿色环保
29. 近年来，云南甘蔗出糖率显著提升，主要因（ ）
- A. 光照增强 B. 气温升高 C. 水利建设 D. 品种改良

30. 衡量一个国家或地区人口数量变化的主要指标有 ()

①出生率②死亡率③机械增长率④自然增长率

A. ①②

B. ②③

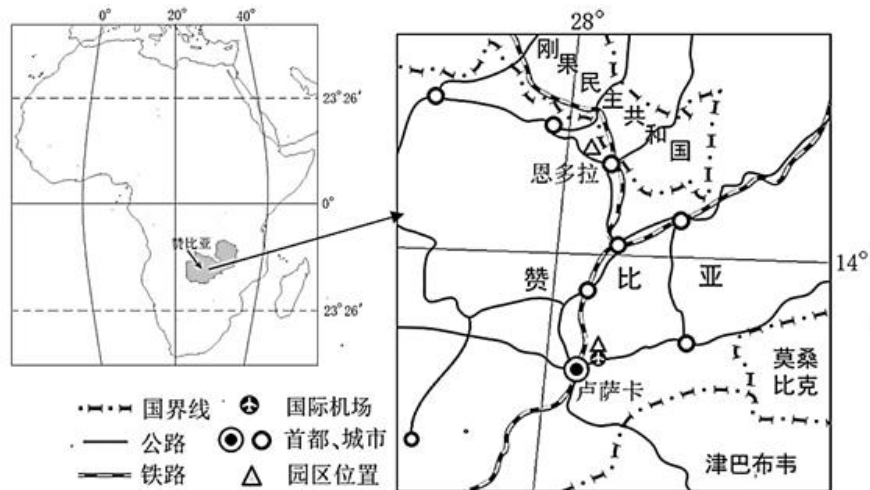
C. ③④

D. ①④

二、综合题

31. 阅读图文材料，完成下列要求。

赞比亚是南部非洲最早与中国建交的国家。赞比亚-中国经济贸易合作区是我国在非洲设立的第一个境外经贸合作区，也是赞比亚第一个多功能经济区，总规划面积 17.28 平方千米。该合作区分为两个园区（如下图）：谦比希园区位于铜带省中部，以铜矿开采冶炼、有色金属加工及其配套、衍生产业群为主；卢萨卡园区以现代物流、商贸服务、加工制造、房地产业等为主。截至 2018 年 9 月，入区企业有 50 余家，区内企业累计实现销售收入超过 140 亿美元，为当地创造了近 8000 个就业岗位，开创了中国企业集群式“走出去”的新模式。



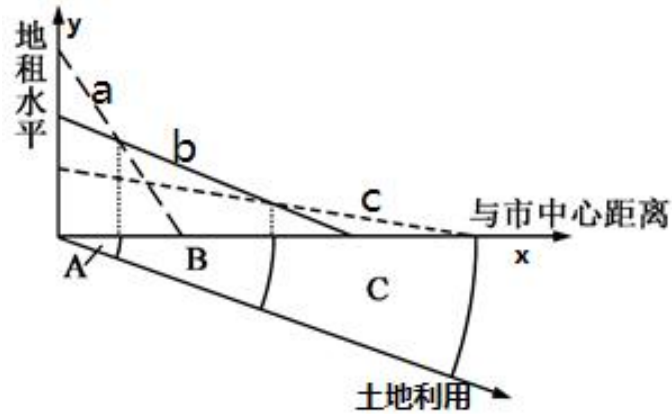
(1) 简述我国在非洲设立第一个境外经贸合作区首先在赞比亚的原因。

(2) 说明赞比亚-中国经贸合作区采用“一区两园”方式的主要目的。

(3) 据图分析卢萨卡园区发展现代物流业的优势条件。

(4) 为了提高谦比希园区有色产业集群式发展的经济效益，请提出合理的措施。

32. 读下图回答问题。



(1) 地租与距市中心的距离之间的关系是？

(2) 图中表示商业支付能力的曲线是____；表示工业支付地租能力的曲线是____。

(3) 城市中心对_____（工业、商业、住宅）活动吸引力最大，此处地租最高的原因是？

(4) B 区域最可能分布的功能区为_____；工业区布局在城市外缘地带所考虑的因素是？

(5) 除距市区远近对地租影响较大外，另外还有什么因素？