

# 2022 年江苏省仪征中学招收优秀运动员体育专业测试 项目及评分标准

## 一、身体素质测试项目及评分标准（总分 30 分）

男生：

项目 分值	50 米 单位：秒	原地双手头后向前掷实心球(2 千克) 单位：米	立定跳远 单位：米
10	6.3	14.5	2.75
9.5	6.4	14.2	2.70
9	6.5	13.9	2.68
8.5	6.6	13.6	2.66
8	6.7	13.2	2.64
7.5	6.8	12.8	2.62
7	6.9	12.4	2.60
6.5	7.0	12	2.56
6	7.1	11.6	2.52
5.5	7.2	11.1	2.50
5	7.3	10.6	2.45
4	7.4	10.1	2.40
3	7.5	9.6	2.35
2	7.6	9	2.30

女生：

项目 分值	50 米 单位：秒	原地双手头后向前掷实心球 (2 千克) 单位：米	立定跳远 单位：米
10	7.0	10.0	2.30
9.5	7.1	9.6	2.25
9	7.2	9.2	2.20
8.5	7.3	8.8	2.15
8	7.4	8.4	2.10
7.5	7.5	8.0	2.05
7	7.6	7.8	2.00
6.5	7.7	7.6	1.98
6	7.9	7.4	1.94
5.5	8.1	7.2	1.90
5	8.3	7.0	1.85
4	8.4	6.8	1.80
3	8.5	6.6	1.75
2	8.6	6.4	1.70

## 二、专项测试项目及评分标准（总分 70 分）

（一）田径（径赛：测试是手计时，而评分标准是电子计时，所以，原有的测试成绩需加：0.24 秒。）

### 1. 考试项目

序号	考试内容	分值
1	100 米跑（男、女）	70 分
2	200 米跑（男、女）	
3	400 米跑（男、女）	
4	800 米跑（男、女）	
5	1500 米跑（男、女）	
6	跳高（男、女）	
7	跳远（男、女）	
8	三级跳远（男、女）	
9	铅球（男 6 千克，女 4 千克）	
10	标枪（男 700 克，女 600 克）	

## 2. 考试评分标准

### (1) 男子 100 米跑

成绩单位：秒

成绩	分值	成绩	分值
11.74	70	12.40	52.56
11.80	68.4	12.45	51.24
11.85	67.09	12.50	49.92
11.90	65.77	12.55	48.61
11.95	64.46	12.60	47.29
12.00	63.14	12.65	45.98
12.05	61.82	12.70	44.63
12.10	60.48	12.75	43.32
12.15	59.16	12.80	42
12.20	57.85	12.85	41.05
12.25	56.53	12.90	40.10
12.30	55.22	12.95	39.14
12.35	53.9	13.00	38.22

### (2) 女子 100 米跑

成绩单位：秒

成绩	分值	成绩	分值
13.04	70	14.05	60.45
13.10	69.44	14.10	59.98
13.15	68.96	14.15	59.5
13.20	68.49	14.20	59.02
13.25	68.01	14.25	58.55
13.30	67.54	14.30	58.07
13.35	67.06	14.35	57.60
13.40	66.58	14.40	57.15
13.45	66.11	14.45	56.67
13.50	65.66	14.50	56.20
13.55	65.18	14.55	55.72
13.60	64.71	14.60	55.24
13.65	64.23	14.65	54.77
13.70	63.76	14.70	54.21
13.75	63.28	14.75	53.82
13.80	62.80	14.80	53.34
13.85	62.33	14.85	52.89
13.90	61.85	14.90	52.42
13.95	61.40	14.95	51.94
14.00	60.93	15.00	51.46

**(3) 男子 200 米跑**

成绩单位：秒

成绩	分值	成绩	分值	成绩	分值	成绩	分值
23.94	70	26.20	49.81	28.45	45.43	30.70	41.06
24.00	69.36	26.25	49.71	28.50	45.34	30.75	40.97
24.05	68.83	26.30	49.61	28.55	45.24	30.80	40.87
24.10	68.31	26.35	49.51	28.60	45.14	30.85	40.77
24.15	67.78	26.40	49.42	28.65	45.05	30.90	40.68
24.20	67.26	26.45	49.32	28.70	44.95	30.95	40.58
24.25	66.75	26.50	49.22	28.75	44.85	31.00	40.48
24.30	66.24	26.55	49.13	28.80	44.75	31.05	40.38
24.35	65.73	26.60	49.03	28.85	44.66	31.10	40.29
24.40	65.22	26.65	48.93	28.90	44.56	31.15	40.19
24.45	64.72	26.70	48.83	28.95	44.46	31.20	40.09
24.50	64.22	26.75	48.74	29.00	44.37	31.25	40
24.55	63.72	26.80	48.64	29.05	44.27	31.30	39.9
24.60	63.23	26.85	48.54	29.10	44.17	31.35	39.8
24.65	62.74	26.90	48.45	29.15	44.07	31.40	39.7
24.70	62.26	26.95	48.35	29.20	43.98	31.45	39.61
24.75	61.77	27.00	48.25	29.25	43.88	31.50	39.51
24.80	61.3	27.05	48.15	29.30	43.78	31.55	39.41
24.85	60.82	27.10	48.06	29.35	43.69	31.60	39.32
24.90	60.35	27.15	47.96	29.40	43.59	31.65	39.22
24.95	59.88	27.20	47.86	29.45	43.49	31.70	39.12
25.00	59.41	27.25	47.77	29.50	43.4	31.75	39.02
25.05	58.95	27.30	47.67	29.55	43.3	31.80	38.93
25.10	58.49	27.35	47.57	29.60	43.2	31.85	38.83
25.15	58.03	27.40	47.47	29.65	43.1	31.90	38.73
25.20	57.58	27.45	47.38	29.70	43.01	31.95	38.64
25.25	57.13	27.50	47.28	29.75	42.91	32.00	38.54
25.30	56.69	27.55	47.18	29.80	42.81	32.05	38.44
25.35	56.24	27.60	47.09	29.85	42.72	32.10	38.34
25.40	55.8	27.65	46.99	29.90	42.62	32.15	38.25
25.45	55.37	27.70	46.89	29.95	42.52	32.20	38.15
25.50	54.93	27.75	46.79	30.00	42.42	32.25	38.05
25.55	54.51	27.80	46.7	30.05	42.33	32.30	37.96
25.60	54.08	27.85	46.6	30.10	42.23	32.35	37.86
25.65	53.66	27.90	46.5	30.15	42.13	32.40	37.76
25.70	53.24	27.95	46.41	30.20	42.04	32.45	37.66
25.75	52.82	28.00	46.31	30.25	41.94	32.50	37.57
25.80	52.41	28.05	46.21	30.30	41.84	32.55	37.47
25.85	52	28.10	46.11	30.35	41.74	32.60	37.37
25.90	51.59	28.15	46.02	30.40	41.65	32.65	37.28
25.95	51.19	28.20	45.92	30.45	41.55	32.70	37.18

## (4) 女子 200 米跑

成绩单位：秒

成绩	分值	成绩	分值	成绩	分值	成绩	分值
27.34	70	29.60	49.94	31.85	45.59	34.10	41.24
27.40	69.41	29.65	49.85	31.90	45.5	34.15	41.15
27.45	68.92	29.70	49.75	31.95	45.4	34.20	41.05
27.50	68.43	29.75	49.65	32.00	45.3	34.25	40.95
27.55	67.95	29.80	49.56	32.05	45.21	34.30	40.86
27.60	67.46	29.85	49.46	32.10	45.11	34.35	40.76
27.65	66.98	29.90	49.36	32.15	45.01	34.40	40.66
27.70	66.5	29.95	49.27	32.20	44.92	34.45	40.57
27.75	66.03	30.00	49.17	32.25	44.82	34.50	40.47
27.80	65.55	30.05	49.07	32.30	44.72	34.55	40.37
27.85	65.08	30.10	48.98	32.35	44.63	34.60	40.28
27.90	64.6	30.15	48.88	32.40	44.53	34.65	40.18
27.95	64.14	30.20	48.78	32.45	44.43	34.70	40.08
28.00	63.67	30.25	48.69	32.50	44.34	34.75	39.99
28.05	63.2	30.30	48.59	32.55	44.24	34.80	39.89
28.10	62.74	30.35	48.49	32.60	44.14	34.85	39.79
28.15	62.28	30.40	48.4	32.65	44.05	34.90	39.7
28.20	61.82	30.45	48.3	32.70	43.95	34.95	39.6
28.25	61.36	30.50	48.2	32.75	43.85	35.00	39.51
28.30	60.9	30.55	48.11	32.80	43.76	35.05	39.41
28.35	60.45	30.60	48.01	32.85	43.66	35.10	39.31
28.40	60	30.65	47.91	32.90	43.56	35.15	39.22
28.45	59.55	30.70	47.82	32.95	43.47	35.20	39.12
28.50	59.1	30.75	47.72	33.00	43.37	35.25	39.02
28.55	58.66	30.80	47.62	33.05	43.27	35.30	38.93
28.60	58.21	30.85	47.53	33.10	43.18	35.35	38.83
28.65	57.77	30.90	47.43	33.15	43.08	35.40	38.73
28.70	57.33	30.95	47.33	33.20	42.98	35.45	38.64
28.75	56.89	31.00	47.24	33.25	42.89	35.50	38.54
28.80	56.46	31.05	47.14	33.30	42.79	35.55	38.44
28.85	56.02	31.10	47.04	33.35	42.69	35.60	38.35
28.90	55.59	31.15	46.95	33.40	42.6	35.65	38.25
28.95	55.16	31.20	46.85	33.45	42.5	35.70	38.15
29.00	54.73	31.25	46.75	33.50	42.4	35.75	38.06
29.05	54.31	31.30	46.66	33.55	42.31	35.80	37.96
29.10	53.89	31.35	46.56	33.60	42.21	35.85	37.86
29.15	53.46	31.40	46.46	33.65	42.11	35.90	37.77
29.20	53.04	31.45	46.37	33.70	42.02	35.95	37.67
29.25	52.63	31.50	46.27	33.75	41.92	36.00	37.57
29.30	52.21	31.55	46.17	33.80	41.82	36.05	37.48
29.35	51.8	31.60	46.08	33.85	41.73	36.10	37.38

## (5) 男子 400 米跑

成绩单位：分:秒

成绩	分值	成绩	分值	成绩	分值	成绩	分值
53.49	70	55.45	58.23	57.45	49.26	59.45	45.46
53.50	69.94	55.50	57.95	57.50	49.16	59.50	45.36
53.55	69.61	55.55	57.68	57.55	49.07	59.55	45.27
53.60	69.29	55.60	57.41	57.60	48.97	59.60	45.17
53.65	68.97	55.65	57.14	57.65	48.88	59.65	45.08
53.70	68.65	55.70	56.87	57.70	48.78	59.70	44.99
53.75	68.33	55.75	56.6	57.75	48.69	59.75	44.89
53.80	68.01	55.80	56.33	57.80	48.59	59.80	44.8
53.85	67.69	55.85	56.06	57.85	48.5	59.85	44.7
53.90	67.38	55.90	55.8	57.90	48.4	59.90	44.61
53.95	67.07	55.95	55.54	57.95	48.31	59.95	44.51
54.00	66.75	56.00	55.27	58.00	48.21	1:00.00	44.42
54.05	66.44	56.05	55.01	58.05	48.12		
54.10	66.13	56.10	54.75	58.10	48.02		
54.15	65.82	56.15	54.49	58.15	47.93		
54.20	65.51	56.20	54.23	58.20	47.83		
54.25	65.21	56.25	53.98	58.25	47.74		
54.30	64.9	56.30	53.72	58.30	47.64		
54.35	64.6	56.35	53.47	58.35	47.55		
54.40	64.3	56.40	53.22	58.40	47.45		
54.45	63.99	56.45	52.97	58.45	47.36		
54.50	63.69	56.50	52.72	58.50	47.26		
54.55	63.4	56.55	52.47	58.55	47.17		
54.60	63.1	56.60	52.22	58.60	47.07		
54.65	62.8	56.65	51.97	58.65	46.98		
54.70	62.51	56.70	51.73	58.70	46.88		
54.75	62.21	56.75	51.48	58.75	46.79		
54.80	61.92	56.80	51.24	58.80	46.69		
54.85	61.63	56.85	51	58.85	46.6		
54.90	61.34	56.90	50.76	58.90	46.5		
54.95	61.05	56.95	50.52	58.95	46.41		
55.00	60.76	57.00	50.28	59.00	46.31		
55.05	60.48	57.05	50.05	59.05	46.22		
55.10	60.19	57.10	49.92	59.10	46.12		
55.15	59.91	57.15	49.83	59.15	46.03		
55.20	59.62	57.20	49.73	59.20	45.93		
55.25	59.34	57.25	49.64	59.25	45.84		
55.30	59.06	57.30	49.54	59.30	45.74		
55.35	58.78	57.35	49.45	59.35	45.65		
55.40	58.51	57.40	49.35	59.40	45.55		

## (6) 女子 400 米跑

成绩单位: 分:秒

成绩	分值	成绩	分值	成绩	分值	成绩	分值
1:03.60	70	1:05.90	60.01	1:08.20	51.61	1:10.50	46.74
1:03.65	69.77	1:05.95	59.81	1:08.25	51.45	1:10.55	46.65
1:03.70	69.53	1:06.00	59.61	1:08.30	51.28	1:10.60	46.56
1:03.75	69.3	1:06.05	59.41	1:08.35	51.12	1:10.65	46.47
1:03.80	69.07	1:06.10	59.21	1:08.40	50.96	1:10.70	46.38
1:03.85	68.84	1:06.15	59.02	1:08.45	50.8	1:10.75	46.29
1:03.90	68.61	1:06.20	58.82	1:08.50	50.64	1:10.80	46.19
1:03.95	68.38	1:06.25	58.63	1:08.55	50.48	1:10.85	46.1
1:04.00	68.15	1:06.30	58.43	1:08.60	50.32	1:10.90	46.01
1:04.05	67.92	1:06.35	58.24	1:08.65	50.16	1:10.95	45.92
1:04.10	67.69	1:06.40	58.05	1:08.70	50	1:11.00	45.83
1:04.15	67.46	1:06.45	57.85	1:08.75	49.91	1:11.05	45.74
1:04.20	67.24	1:06.50	57.66	1:08.80	49.82	1:11.10	45.65
1:04.25	67.01	1:06.55	57.47	1:08.85	49.73	1:11.15	45.56
1:04.30	66.79	1:06.60	57.28	1:08.90	49.64	1:11.20	45.47
1:04.35	66.57	1:06.65	57.09	1:08.95	49.55	1:11.25	45.38
1:04.40	66.34	1:06.70	56.91	1:09.00	49.46	1:11.30	45.29
1:04.45	66.12	1:06.75	56.72	1:09.05	49.37	1:11.35	45.2
1:04.50	65.9	1:06.80	56.53	1:09.10	49.28	1:11.40	45.11
1:04.55	65.68	1:06.85	56.35	1:09.15	49.18	1:11.45	45.02
1:04.60	65.46	1:06.90	56.16	1:09.20	49.09	1:11.50	44.93
1:04.65	65.24	1:06.95	55.98	1:09.25	49	1:11.55	44.84
1:04.70	65.02	1:07.00	55.79	1:09.30	48.91	1:11.60	44.74
1:04.75	64.8	1:07.05	55.61	1:09.35	48.82	1:11.65	44.65
1:04.80	64.59	1:07.10	55.43	1:09.40	48.73	1:11.70	44.56
1:04.85	64.37	1:07.15	55.25	1:09.45	48.64	1:11.75	44.47
1:04.90	64.15	1:07.20	55.07	1:09.50	48.55	1:11.80	44.38
1:04.95	63.94	1:07.25	54.89	1:09.55	48.46	1:11.85	44.29
1:05.00	63.73	1:07.30	54.71	1:09.60	48.37	1:11.90	44.2
1:05.05	63.51	1:07.35	54.53	1:09.65	48.28	1:11.95	44.11
1:05.10	63.3	1:07.40	54.35	1:09.70	48.19	1:12.00	44.02
1:05.15	63.09	1:07.45	54.17	1:09.75	48.1	1:12.05	43.93
1:05.20	62.88	1:07.50	54	1:09.80	48.01	1:12.10	43.84
1:05.25	62.67	1:07.55	53.82	1:09.85	47.92	1:12.15	43.75
1:05.30	62.46	1:07.60	53.65	1:09.90	47.83	1:12.20	43.66
1:05.35	62.25	1:07.65	53.47	1:09.95	47.73	1:12.25	43.57
1:05.40	62.04	1:07.70	53.3	1:10.00	47.64	1:12.30	43.48
1:05.45	61.84	1:07.75	53.13	1:10.05	47.55	1:12.35	43.39
1:05.50	61.63	1:07.80	52.96	1:10.10	47.46	1:12.40	43.3
1:05.55	61.42	1:07.85	52.79	1:10.15	47.37	1:12.45	43.2
1:05.60	61.22	1:07.90	52.62	1:10.20	47.28	1:12.50	43.11
1:05.65	61.01	1:07.95	52.45	1:10.25	47.19	1:12.55	43.02
1:05.70	60.81	1:08.00	52.28	1:10.30	47.1	1:12.60	42.93
1:05.75	60.61	1:08.05	52.11	1:10.35	47.01	1:12.65	42.84
1:05.80	60.41	1:08.10	51.94	1:10.40	46.92	1:12.70	42.75
1:05.85	60.21	1:08.15	51.78	1:10.45	46.83	1:12.75	42.66

## (7) 男子 800 米跑

成绩单位：分:秒

成绩	分值	成绩	分值	成绩	分值	成绩	分值
2:03.34	70	2:25.24	57.41	2:46.34	48.69		
2:04.24	69.94	2:25.34	57.14	2:47.24	48.59		
2:04.34	69.61	2:26.24	56.87	2:47.34	48.5		
2:05.24	69.29	2:26.34	56.6	2:48.24	48.4		
2:05.34	68.97	2:27.24	56.33	2:48.34	48.31		
2:06.24	68.65	2:27.34	56.06	2:49.24	48.21		
2:06.34	68.33	2:28.24	55.8	2:49.34	48.12		
2:07.24	68.01	2:28.34	55.54	2:50.24	48.02		
2:07.34	67.69	2:29.24	55.27	2:50.34	47.93		
2:08.24	67.38	2:29.34	55.01				
2:08.34	67.07	2:30.24	54.75				
2:09.24	66.75	2:30.34	54.49				
2:09.34	66.44	2:31.24	54.23				
2:10.24	66.13	2:31.34	53.98				
2:10.34	65.82	2:32.24	53.72				
2:11.24	65.51	2:32.34	53.47				
2:11.34	65.21	2:33.24	53.22				
2:12.24	64.9	2:33.34	52.97				
2:12.34	64.6	2:34.24	52.72				
2:13.24	64.3	2:34.34	52.47				
2:13.34	63.99	2:35.24	52.22				
2:14.24	63.69	2:35.34	51.97				
2:14.34	63.4	2:36.24	51.73				
2:15.24	63.1	2:36.34	51.48				
2:15.34	62.8	2:37.24	51.24				
2:16.24	62.51	2:37.34	51				
2:16.34	62.21	2:38.24	50.76				
2:17.24	61.92	2:38.34	50.52				
2:17.34	61.63	2:39.24	50.28				
2:18.24	61.34	2:39.34	50.05				
2:18.34	61.05	2:40.24	49.92				
2:19.24	60.76	2:40.34	49.83				
2:19.34	60.48	2:41.24	49.73				
2:20.24	60.19	2:41.34	49.64				
2:20.34	59.91	2:42.24	49.54				
2:21.24	59.62	2:42.34	49.45				
2:21.34	59.34	2:43.24	49.35				
2:22.24	59.06	2:43.34	49.26				
2:22.34	58.78	2:44.24	49.16				
2:23.24	58.51	2:44.34	49.07				
2:23.34	58.23	2:45.24	48.97				
2:24.24	57.95	2:45.34	48.88				
2:24.34	57.68	2:46.24	48.78				



## (8) 女子 800 米跑

成绩单位: 分:秒

成绩	分值	成绩	分值	成绩	分值	成绩	分值
2:26.34	70	2:47.34	60.61	3:09.24	52.62		
2:27.24	69.77	2:48.24	60.41	3:09.34	52.45		
2:27.34	69.53	2:48.34	60.21	3:10.24	52.28		
2:28.24	69.3	2:49.24	60.01	3:10.34	52.11		
2:28.34	69.07	2:49.34	59.81	3:11.24	51.94		
2:28.50	68.84	2:50.24	59.61	3:11.34	51.78		
2:29.24	68.61	2:50.34	59.41	3:12.24	51.61		
2:29.34	68.38	2:51.24	59.21	3:12.34	51.45		
2:30.24	68.15	2:51.34	59.02	3:13.24	51.28		
2:30.34	67.92	2:52.24	58.82	3:13.34	51.12		
2:31.24	67.69	2:52.34	58.63	3:14.24	50.96		
2:31.34	67.46	2:53.24	58.43	3:14.34	50.8		
2:32.24	67.24	2:53.34	58.24	3:15.24	50.64		
2:32.34	67.01	2:54.24	58.05	3:15.34	50.48		
2:33.24	66.79	2:54.34	57.85				
2:33.34	66.57	2:55.24	57.66				
2:34.24	66.34	2:55.34	57.47				
2:34.34	66.12	2:56.24	57.28				
2:35.24	65.9	2:56.34	57.09				
2:35.34	65.68	2:57.24	56.91				
2:36.24	65.46	2:57.34	56.72				
2:36.34	65.24	2:58.24	56.53				
2:37.24	65.02	2:58.34	56.35				
2:37.34	64.8	2:59.24	56.16				
2:38.24	64.59	2:59.34	55.98				
2:38.34	64.37	3:00.24	55.79				
2:39.24	64.15	3:00.34	55.61				
2:39.34	63.94	3:01.24	55.43				
2:40.24	63.73	3:01.34	55.25				
2:40.34	63.51	3:02.24	55.07				
2:41.24	63.3	3:02.34	54.89				
2:41.34	63.09	3:03.24	54.71				
2:42.24	62.88	3:03.34	54.53				
2:42.34	62.67	3:04.24	54.35				
2:43.24	62.46	3:04.34	54.17				
2:43.34	62.25	3:05.24	54				
2:44.24	62.04	3:05.34	53.82				
2:44.34	61.84	3:06.24	53.65				
2:45.24	61.63	3:06.34	53.47				
2:45.34	61.42	3:07.24	53.3				
2:46.24	61.22	3:07.34	53.13				
2:46.34	61.01	3:08.24	52.96				
2:47.24	60.81	3:08.34	52.79				

## (9) 男子 1500 米跑

成绩单位：分:秒

成绩	分值	成绩	分值	成绩	分值	成绩	分值
4:17.50	70	4:37.50	53.84	4:57.50	46.05	5:17.50	40.72
4:18.00	69.57	4:38.00	53.47	4:58.00	45.92	5:18.00	40.58
4:18.50	69.14	4:38.50	53.09	4:58.50	45.79	5:18.50	40.45
4:19.00	68.71	4:39.00	52.72	4:59.00	45.65	5:19.00	40.32
4:19.50	68.29	4:39.50	52.35	4:59.50	45.52	5:19.50	40.18
4:20.00	67.86	4:40.00	51.98	5:00.00	45.39	5:20.00	40.05
4:20.50	67.44	4:40.50	51.61	5:00.50	45.26	5:20.50	39.92
4:21.00	67.01	4:41.00	51.24	5:01.00	45.12	5:21.00	39.78
4:21.50	66.59	4:41.50	50.87	5:01.50	44.99	5:21.50	39.65
4:22.00	66.17	4:42.00	50.51	5:02.00	44.85	5:22.00	39.52
4:22.50	65.76	4:42.50	50.15	5:02.50	44.72	5:22.50	39.38
4:23.00	65.34	4:43.00	49.92	5:03.00	44.59	5:23.00	39.25
4:23.50	64.92	4:43.50	49.79	5:03.50	44.45	5:23.50	39.12
4:24.00	64.51	4:44.00	49.65	5:04.00	44.32	5:24.00	38.98
4:24.50	64.1	4:44.50	49.52	5:04.50	44.19	5:24.50	38.85
4:25.00	63.69	4:45.00	49.39	5:05.00	44.05	5:25.00	38.72
4:25.50	63.28	4:45.50	49.25	5:05.50	43.92	5:25.50	38.58
4:26.00	62.87	4:46.00	49.12	5:06.00	43.79	5:26.00	38.45
4:26.50	62.46	4:46.50	48.99	5:06.50	43.65	5:26.50	38.32
4:27.00	62.05	4:47.00	48.85	5:07.00	43.52	5:27.00	38.18
4:27.50	61.65	4:47.50	48.72	5:07.50	43.39	5:27.50	38.05
4:28.00	61.25	4:48.00	48.59	5:08.00	43.25	5:28.00	37.92
4:28.50	60.84	4:48.50	48.45	5:08.50	43.12	5:28.50	37.78
4:29.00	60.44	4:49.00	48.32	5:09.00	42.99	5:29.00	37.65
4:29.50	60.04	4:49.50	48.19	5:09.50	42.85	5:29.50	37.52
4:30.00	59.65	4:50.00	48.05	5:10.00	42.72	5:30.00	37.38
4:30.50	59.25	4:50.50	47.92	5:10.50	42.59		
4:31.00	58.85	4:51.00	47.79	5:11.00	42.45		
4:31.50	58.46	4:51.50	47.65	5:11.50	42.32		
4:32.00	58.07	4:52.00	47.52	5:12.00	42.18		
4:32.50	57.68	4:52.50	47.39	5:12.50	42.05		
4:33.00	57.29	4:53.00	47.25	5:13.00	41.92		
4:33.50	56.9	4:53.50	47.12	5:13.50	41.78		
4:34.00	56.51	4:54.00	46.99	5:14.00	41.65		
4:34.50	56.13	4:54.50	46.85	5:14.50	41.52		
4:35.00	55.74	4:55.00	46.72	5:15.00	41.38		
4:35.50	55.36	4:55.50	46.59	5:15.50	41.25		
4:36.00	54.98	4:56.00	46.45	5:16.00	41.12		
4:36.50	54.6	4:56.50	46.32	5:16.50	40.98		
4:37.00	54.22	4:57.00	46.19	5:17.00	40.85		

## (10) 女子 1500 米跑

成绩单位：分:秒

成绩	分值	成绩	分值	成绩	分值	成绩	分值
5:07.50	70	5:28.00	53.11	5:48.50	45.79	6:09.00	40.3
5:08.00	69.52	5:28.50	52.77	5:49.00	45.66	6:09.50	40.17
5:08.50	69.04	5:29.00	52.43	5:49.50	45.53	6:10.00	40.03
5:09.00	68.56	5:29.50	52.1	5:50.00	45.39	6:10.50	39.9
5:09.50	68.09	5:30.00	51.77	5:50.50	45.26	6:11.00	39.77
5:10.00	67.63	5:30.50	51.45	5:51.00	45.12	6:11.50	39.63
5:10.50	67.16	5:31.00	51.13	5:51.50	44.99	6:12.00	39.5
5:11.00	66.7	5:31.50	50.81	5:52.00	44.86	6:12.50	39.36
5:11.50	66.24	5:32.00	50.5	5:52.50	44.72	6:13.00	39.23
5:12.00	65.79	5:32.50	50.18	5:53.00	44.59	6:13.50	39.1
5:12.50	65.34	5:33.00	49.95	5:53.50	44.45	6:14.00	38.96
5:13.00	64.89	5:33.50	49.81	5:54.00	44.32	6:14.50	38.83
5:13.50	64.45	5:34.00	49.68	5:54.50	44.19	6:15.00	38.69
5:14.00	64.01	5:34.50	49.54	5:55.00	44.05	6:15.50	38.56
5:14.50	63.57	5:35.00	49.41	5:55.50	43.92	6:16.00	38.43
5:15.00	63.14	5:35.50	49.28	5:56.00	43.78	6:16.50	38.29
5:15.50	62.71	5:36.00	49.14	5:56.50	43.65	6:17.00	38.16
5:16.00	62.28	5:36.50	49.01	5:57.00	43.52	6:17.50	38.02
5:16.50	61.86	5:37.00	48.87	5:57.50	43.38	6:18.00	37.89
5:17.00	61.44	5:37.50	48.74	5:58.00	43.25	6:18.50	37.76
5:17.50	61.03	5:38.00	48.61	5:58.50	43.11	6:19.00	37.62
5:18.00	60.61	5:38.50	48.47	5:59.00	42.98	6:19.50	37.49
5:18.50	60.2	5:39.00	48.34	5:59.50	42.85	6:20.00	37.35
5:19.00	59.8	5:39.50	48.2	6:00.00	42.71		
5:19.50	59.4	5:40.00	48.07	6:00.50	42.58		
5:20.00	59	5:40.50	47.94	6:01.00	42.44		
5:20.50	58.61	5:41.00	47.8	6:01.50	42.31		
5:21.00	58.21	5:41.50	47.67	6:02.00	42.18		
5:21.50	57.83	5:42.00	47.54	6:02.50	42.04		
5:22.00	57.44	5:42.50	47.4	6:03.00	41.91		
5:22.50	57.06	5:43.00	47.27	6:03.50	41.77		
5:23.00	56.69	5:43.50	47.13	6:04.00	41.64		
5:23.50	56.31	5:44.00	47	6:04.50	41.51		
5:24.00	55.94	5:44.50	46.87	6:05.00	41.37		
5:24.50	55.58	5:45.00	46.73	6:05.50	41.24		
5:25.00	55.21	5:45.50	46.6	6:06.00	41.11		
5:25.50	54.85	5:46.00	46.46	6:06.50	40.97		
5:26.00	54.5	5:46.50	46.33	6:07.00	40.84		
5:26.50	54.14	5:47.00	46.2	6:07.50	40.7		
5:27.00	53.79	5:47.50	46.06	6:08.00	40.57		
5:27.50	53.45	5:48.00	45.93	6:08.50	40.44		

**(11) 男子跳高**

成绩单位：米

成绩	分值	成绩	分值	成绩	分值
1.81	70	1.60	52.72	1.39	40.92
1.80	69.06	1.59	52.02	1.38	40.39
1.79	68.14	1.58	51.34	1.37	39.86
1.78	67.22	1.57	50.66	1.36	39.32
1.77	66.32	1.56	50	1.35	38.79
1.76	65.42	1.55	49.47	1.34	38.25
1.75	64.54	1.54	48.93	1.33	37.72
1.74	63.67	1.53	48.4	1.32	37.19
1.73	62.82	1.52	47.86	1.31	36.65
1.72	61.97	1.51	47.33	1.30	36.12
1.71	61.14	1.50	46.8	1.29	35.58
1.70	60.31	1.49	46.26	1.28	35.05
1.69	59.5	1.48	45.73	1.27	34.52
1.68	58.7	1.47	45.19	1.26	33.98
1.67	57.91	1.46	44.66	1.25	33.45
1.66	57.14	1.45	44.13		
1.65	56.37	1.44	43.59		
1.64	55.62	1.43	43.06		
1.63	54.87	1.42	42.53		
1.62	54.14	1.41	41.99		
1.61	53.42	1.40	41.46		

**(12) 女子跳高**

成绩单位：米

成绩	分值	成绩	分值	成绩	分值
1.54	70	1.38	51.99	1.22	42.53
1.53	68.76	1.37	50.99	1.18	40.39
1.52	67.54	1.36	50.00	1.17	39.86
1.51	66.33	1.35	49.47	1.19	40.92
1.50	65.14	1.34	48.93	1.15	38.79
1.49	63.96	1.33	48.4	1.14	38.25
1.48	62.8	1.32	47.86	1.13	37.72
1.47	61.65	1.31	47.33	1.12	37.19
1.46	60.52	1.30	46.8	1.11	36.65
1.45	59.4	1.29	46.26	1.10	36.12
1.44	58.3	1.28	45.73	1.09	35.58
1.43	57.21	1.27	45.19	1.08	35.05
1.42	56.13	1.26	44.66	1.07	34.52
1.41	55.07	1.25	44.13	1.06	33.98
1.40	54.03	1.24	43.59	1.05	33.45
1.39	53	1.23	43.06		

**(13) 男子跳远**

成绩单位：米

成绩	分值	成绩	分值
6.10	70	5.20	51.32
6.05	68.78	5.15	50.49
6.00	67.58	5.10	49.75
5.95	66.4	5.05	49.14
5.90	65.24	5.00	48.52
5.85	64.1	4.95	47.9
5.80	62.99	4.90	47.28
5.75	61.9	4.85	46.66
5.70	60.83	4.80	46.05
5.65	59.78	4.75	45.43
5.60	58.75	4.70	44.81
5.55	57.74	4.65	44.19
5.50	56.76	4.60	43.58
5.45	55.8	4.55	42.96
5.40	54.86	4.50	42.34
5.35	53.94		
5.30	53.05		
5.25	52.17		

**(14) 女子跳远**

成绩单位：米

成绩	分值	成绩	分值
4.70	70	3.85	48.99
4.65	68.45	3.80	48.37
4.60	66.93	3.75	47.74
4.55	65.45	3.70	47.11
4.50	64	3.65	46.48
4.45	62.59	3.60	45.85
4.40	61.21	3.55	45.23
4.35	59.87	3.50	44.6
4.30	58.56	3.45	43.97
4.25	57.29	3.40	43.34
4.20	56.06	3.35	42.71
4.15	54.86	3.30	42.09
4.10	53.69		
4.05	52.56		
4.00	51.47		
3.95	50.41		
3.90	49.62		

**(15) 男子三级跳远****成绩单位：米**

成绩	分值	成绩	分值
13.40	70	11.90	52.96
13.35	69.35	11.85	52.48
13.30	68.7	11.80	52.01
13.25	68.06	11.75	51.54
13.20	67.42	11.70	51.08
13.15	66.79	11.65	50.63
13.10	66.17	11.60	50.18
13.05	65.55	11.55	49.8
13.00	64.94	11.50	49.48
12.95	64.33	11.45	49.15
12.90	63.73	11.40	48.82
12.85	63.14	11.35	48.5
12.80	62.55	11.30	48.17
12.75	61.97	11.25	47.85
12.70	61.39	11.20	47.52
12.65	60.82	11.15	47.19
12.60	60.25	11.10	46.87
12.55	59.7	11.05	46.54
12.50	59.14	11.00	46.21
12.45	58.59	10.95	45.89
12.40	58.05	10.90	45.56
12.35	57.52	10.85	45.23
12.30	56.99	10.80	44.91
12.25	56.46	10.75	44.58
12.20	55.94	10.70	44.26
12.15	55.43	10.65	43.93
12.10	54.92	10.60	43.6
12.05	54.42	10.55	43.28
12.00	53.93	10.50	42.95
11.95	53.44		

**(16) 女子三级跳远****成绩单位：米**

成绩	分值	成绩	分值
10.90	70	9.85	56.73
10.85	69.27	9.80	56.2
10.80	68.55	9.75	55.68
10.75	67.84	9.70	55.18
10.70	67.14	9.65	54.68
10.65	66.46	9.60	54.19
10.60	65.77	9.55	53.71
10.55	65.1	9.50	53.25
10.50	64.44	9.45	52.79
10.45	63.79	9.40	52.34
10.40	63.15	9.35	51.9
10.35	62.52	9.30	51.47
10.30	61.9	9.25	51.05
10.25	61.28	9.20	50.64
10.20	60.68	9.15	50.24
10.15	60.09	9.10	49.72
10.10	59.5	9.05	49.01
10.05	58.93	9.00	48.31
10.00	58.36	8.95	47.6
9.95	57.81	8.90	46.9
9.90	57.26	8.85	46.19

**(17) 男子铅球 (6 千克)****成绩单位: 米**

成绩	分值	成绩	分值
12.40	70	10.50	59.27
12.35	69.69	10.45	59.02
12.30	69.38	10.40	58.77
12.25	69.07	10.35	58.52
12.20	68.76	10.30	58.28
12.15	68.46	10.25	58.03
12.11	68.15	10.20	57.79
12.05	67.85	10.15	57.55
12.00	67.55	10.11	57.31
11.95	67.25	10.05	57.07
11.90	66.96	10.00	56.83
11.85	66.66	9.95	56.59
11.80	66.37	9.90	56.36
11.75	66.07	9.85	56.13
11.70	65.78	9.80	55.9
11.65	65.49	9.75	55.67
11.60	65.2	9.70	55.44
11.55	64.92	9.65	55.21
11.50	64.63	9.60	54.99
11.45	64.35	9.55	54.77
11.40	64.07	9.50	54.54
11.35	63.79	9.45	54.32
11.30	63.51	9.40	54.11
11.25	63.23	9.35	53.89
11.20	62.96	9.30	53.67
11.15	62.69	9.25	53.46
11.11	62.41	9.20	53.25
11.05	62.14	9.15	53.04
11.00	61.87	9.10	52.83
10.95	61.61	9.05	52.62
10.90	61.34	9.00	52.42
10.85	61.08	8.95	52.21
10.80	60.81		
10.75	60.55		
10.70	60.29		
10.65	60.04		
10.60	59.78		
10.55	59.53		



**(18) 女子铅球 (4 千克)****成绩单位: 米**

成绩	分值	成绩	分值
12.40	70	10.45	57.13
12.35	69.63	10.40	56.84
12.30	69.27	10.35	56.56
12.25	68.9	10.30	56.27
12.20	68.54	10.25	55.99
12.15	68.18	10.20	55.7
12.10	67.82	10.15	55.42
12.05	67.47	10.10	55.15
12.00	67.11	10.05	54.87
11.95	66.76	10.00	54.6
11.90	66.41	9.95	54.32
11.85	66.07	9.90	54.05
11.80	65.72	9.85	53.78
11.75	65.38	9.80	53.52
11.70	65.03	9.75	53.25
11.65	64.69	9.70	52.99
11.60	64.36	9.65	52.73
11.55	64.02	9.60	52.47
11.50	63.69	9.55	52.22
11.45	63.35	9.50	51.96
11.40	63.02	9.45	51.71
11.35	62.7	9.40	51.46
11.30	62.37	9.35	51.21
11.25	62.05	9.30	50.97
11.20	61.73	9.25	50.72
11.15	61.41	9.20	50.48
11.10	61.09	9.15	50.24
11.05	60.77	9.10	50
11.00	60.46	9.05	49.64
10.95	60.15	9.00	49.27
10.90	59.84	8.95	48.91
10.85	59.53	8.90	48.54
10.80	59.22	8.85	48.18
10.75	58.92	8.80	47.81
10.70	58.62	8.75	47.45
10.65	58.32	8.70	47.08
10.60	58.02	8.65	46.72
10.55	57.72	8.60	46.35
10.50	57.43		

**(19) 男子标枪 (700 克)****成绩单位: 米**

成绩	分值	成绩	分值	成绩	分值	成绩	分值
50.35	70	45.90	63.77	41.40	58.37	36.90	53.87
50.30	69.93	45.80	63.64	41.30	58.26	36.80	53.78
50.20	69.78	45.70	63.51	41.20	58.15	36.70	53.7
50.10	69.63	45.60	63.38	41.10	58.04	36.60	53.61
50.00	69.48	45.50	63.25	41.00	57.93	36.50	53.52
49.90	69.33	45.40	63.12	40.90	57.82	36.40	53.43
49.80	69.18	45.30	62.99	40.80	57.72	36.30	53.34
49.70	69.03	45.20	62.87	40.70	57.61	36.20	53.26
49.60	68.89	45.10	62.74	40.60	57.5	36.10	53.17
49.50	68.74	45.00	62.61	40.50	57.4	36.00	53.08
49.40	68.59	44.90	62.49	40.40	57.29	35.90	53
49.30	68.45	44.80	62.36	40.30	57.18	35.80	52.91
49.20	68.3	44.70	62.24	40.20	57.08	35.70	52.83
49.10	68.16	44.60	62.11	40.10	56.98	35.60	52.74
49.00	68.02	44.50	61.99	40.00	56.87	35.50	52.66
48.90	67.87	44.40	61.87	39.90	56.77	35.40	52.58
48.80	67.73	44.30	61.74	39.80	56.67	35.30	52.5
48.70	67.59	44.20	61.62	39.70	56.56	35.20	52.41
48.60	67.44	44.10	61.5	39.60	56.46	35.10	52.33
48.50	67.3	44.00	61.38	39.50	56.36	35.00	52.25
48.40	67.16	43.90	61.25	39.40	56.26	34.90	52.17
48.30	67.02	43.80	61.13	39.30	56.16	34.80	52.09
48.20	66.88	43.70	61.01	39.20	56.06	34.70	52.01
48.10	66.74	43.60	60.89	39.10	55.96	34.60	51.93
48.00	66.6	43.50	60.77	39.00	55.86	34.50	51.85
47.90	66.46	43.40	60.65	38.90	55.76	34.40	51.77
47.80	66.32	43.30	60.54	38.80	55.66	34.30	51.69
47.70	66.18	43.20	60.42	38.70	55.56	34.20	51.61
47.60	66.04	43.10	60.3	38.60	55.46	34.10	51.54
47.50	65.91	43.00	60.18	38.50	55.37	34.00	51.46
47.40	65.77	42.90	60.07	38.40	55.27	33.90	51.38
47.30	65.63	42.80	59.95	38.30	55.17	33.80	51.31
47.20	65.5	42.70	59.83	38.20	55.08	33.70	51.23
47.10	65.36	42.60	59.72	38.10	54.98	33.60	51.16
47.00	65.23	42.50	59.6	38.00	54.89	33.50	51.08
46.90	65.09	42.40	59.49	37.90	54.79	33.40	51.01
46.80	64.96	42.30	59.37	37.80	54.7	33.30	50.93
46.70	64.82	42.20	59.26	37.70	54.61	33.20	50.86
46.60	64.69	42.10	59.15	37.60	54.51	33.10	50.79
46.50	64.56	42.00	59.03	37.50	54.42	33.00	50.71
46.40	64.42	41.90	58.92	37.40	54.33	32.90	50.64

46.30	64.29	41.80	58.81	37.30	54.24	32.80	50.57
46.20	64.16	41.70	58.7	37.20	54.15	32.70	50.5
46.10	64.03	41.60	58.59	37.10	54.05	32.60	50.43
46.00	63.9	41.50	58.48	37.00	53.96	32.50	50.36

**(20) 女子标枪 (600 克)**

**成绩单位: 米**

成绩	分值	成绩	分值	成绩	分值	成绩	分值
37.65	70	33.20	60.33	28.70	52.31	24.20	44.81
37.60	69.88	33.10	60.13	28.60	52.15	24.10	44.64
37.50	69.65	33.00	59.93	28.50	51.99	24.00	44.47
37.40	69.41	32.90	59.74	28.40	51.84	23.90	44.29
37.30	69.18	32.80	59.54	28.30	51.68	23.80	44.12
37.20	68.94	32.70	59.35	28.20	51.53	23.70	43.94
37.10	68.71	32.60	59.16	28.10	51.37	23.60	43.77
37.00	68.48	32.50	58.96	28.00	51.22	23.50	43.6
36.90	68.25	32.40	58.77	27.90	51.07	23.40	43.42
36.80	68.02	32.30	58.58	27.80	50.92	23.30	43.25
36.70	67.79	32.20	58.39	27.70	50.77	23.20	43.07
36.60	67.56	32.10	58.2	27.60	50.62	23.10	42.9
36.50	67.33	32.00	58.01	27.50	50.47	23.00	42.73
36.40	67.11	31.90	57.83	27.40	50.32	22.90	42.55
36.30	66.88	31.80	57.64	27.30	50.17	22.80	42.38
36.20	66.66	31.70	57.46	27.20	50.03	22.70	42.2
36.10	66.43	31.60	57.27	27.10	49.86	22.60	42.03
36.00	66.21	31.50	57.09	27.00	49.69	22.50	41.85
35.90	65.99	31.40	56.91	26.90	49.51	22.40	41.68
35.80	65.77	31.30	56.72	26.80	49.34	22.30	41.51
35.70	65.55	31.20	56.54	26.70	49.16	22.20	41.33
35.60	65.33	31.10	56.36	26.60	48.99	22.10	41.16
35.50	65.11	31.00	56.18	26.50	48.82	22.00	40.98
35.40	64.89	30.90	56.01	26.40	48.64	21.90	40.81
35.30	64.68	30.80	55.83	26.30	48.47	21.80	40.64
35.20	64.46	30.70	55.65	26.20	48.29	21.70	40.46
35.10	64.24	30.60	55.48	26.10	48.12	21.60	40.29
35.00	64.03	30.50	55.3	26.00	47.95	21.50	40.11
34.90	63.82	30.40	55.13	25.90	47.77	21.40	39.94
34.80	63.61	30.30	54.96	25.80	47.6	21.30	39.77
34.70	63.39	30.20	54.78	25.70	47.42	21.20	39.59
34.60	63.18	30.10	54.61	25.60	47.25	21.10	39.42
34.50	62.97	30.00	54.44	25.50	47.08	21.00	39.24
34.40	62.76	29.90	54.27	25.40	46.9	20.90	39.07
34.30	62.56	29.80	54.1	25.30	46.73	20.80	38.9
34.20	62.35	29.70	53.94	25.20	46.55	20.70	38.72
34.10	62.14	29.60	53.77	25.10	46.38	20.60	38.55
34.00	61.94	29.50	53.6	25.00	46.21	20.50	38.37

33.90	61.73	29.40	53.44	24.90	46.03	20.40	38.2
33.80	61.53	29.30	53.27	24.80	45.86	20.30	38.03
33.70	61.33	29.20	53.11	24.70	45.68	20.20	37.85
33.60	61.13	29.10	52.95	24.60	45.51	20.10	37.68
33.50	60.92	29.00	52.79	24.50	45.34	20.00	37.5
33.40	60.72	28.90	52.63	24.40	45.16	19.90	37.33
33.30	60.52	28.80	52.47	24.30	44.99	19.80	37.16

## (二) 篮球

### 1. 考试项目

考试内容	分值 (70 分)
“V” 字形滑步	15 分
全场综合技术	20 分
一分钟投篮 (自投自抢)	20 分
实战	15 分 (技评)

### 2. 考试办法与要求

#### ①“V”脚步移动

见图 1。考生右脚踩在①圈上，听信号启动，前滑步到②，用右脚踏②后撤步到③，并用右脚踏③，再上步移动用左脚依次踏②和①为一次往返，共往返三次。每人测试 2 次，计其中 1 次最佳成绩。

场地要求：①、②、③是直径 0.25 米的实心圆圈，①、②、③之间为等边三角形，间距 5 米（起止点从圆心丈量，内角 60°）

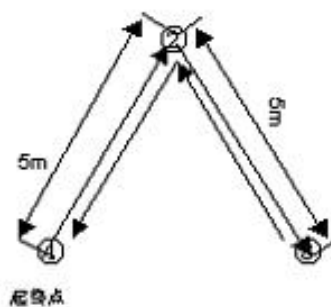


图 1

#### ②全场综合技术 (变向运球与传接球投篮)

见图 2。以右手为例：考生立于端线中点处（篮板下）面向场内。持球听口令（或哨音）按图示路线用右手运球至①处，在脚踏上①时做右手体前胯下运球换左手运球至②处，当脚踏及②时做左手体前变向运球，右手运球绕过障碍物③传球给站在接球区的陪考员并接回传球右手上篮。球中篮后抢篮板接右手运球至④，在脚踏上④时做右手体前胯下运球换左手运球至⑤，当脚踏及⑤时做左手体前变向运

球，右手运球绕过障碍物⑥传球给站在接球区的陪考员并接回传球右手上篮，投篮不中必须补中（补中方法不限），球中篮停表。每人2次，计其中1次最佳成绩（X）。（左手考生考试则相反）

场地要求：

A：篮球场地上的标志①、②、④、⑤为直径0.5米的实心圆圈，③、⑥为障碍物（障碍物高1.60米，设定在距边线内沿向场内丈量1.5米和中线内沿向前场内丈量1米的点上）。

B：从端线内沿向场内丈量5.8米和边线内沿向场内丈量2.15米的点为①、④圆圈的圆心点。

C：从边线内沿向场内丈量5.8米和中线内沿向场内丈量1.60米的点为②、⑤圆圈的圆心点。

D：接球区是（1.5米×1.5米）正方形，分别设定在测试路线前场的右侧（取边线内沿向场内丈量3.0米和端线内沿向场内丈量5.5米的点向场内划出1.5米×1.5米接球区）。

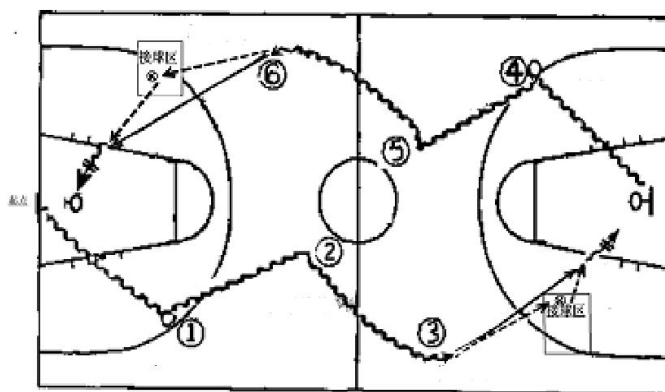


图2

全场综合技术最终成绩（Z）： $Z=X+Y$ （Y为考生技评分数）

### ③投篮A（自投自抢）

见图3。考生站在弧线外听信号开始投篮，60秒内自投自抢（男生单手肩上投篮，女生单双手投篮不限），按投中次数计分。每人2次，计其中1次最佳成绩。

场地要求：以篮圈中心投影点为圆心，以5米为半径画弧线并接1.575米的直线。



图3

### ④实战（技评）

结合报名考生人数，安排半场或全场分组对抗比赛，两队比赛时间15分钟。考试由四位考官完成，

四人打分平均得分即最终得分。考生在比赛中应注意充分展示自己的篮球意识，通过进攻、防守展示个人篮球技术、战术水平和能力。

### 3. 考试评分标准

#### (1) “V” 脚步移动

男生“V”脚步移动评分标准

成绩 (秒)	分值	成绩 (秒)	分值	成绩 (秒)	分值	成绩 (秒)	分值	成绩 (秒)	分值
19.5	15	20.6	11.7	21.7	8.4	22.8	5.1	25.8	1.8
19.6	14.7	20.7	11.4	21.8	8.1	22.9	4.8	26.0	1.5
19.7	14.4	20.8	11.1	21.9	7.8	23.0	4.5	26.5	1.2
19.8	14.1	20.9	10.8	22.0	7.5	24.2	4.2	27.0	0.9
19.9	13.8	21.0	10.5	22.1	7.2	24.4	3.9	27.5	0.6
20.0	13.5	21.1	10.2	22.2	6.9	24.6	3.6	28.0	0.3
20.1	13.2	21.2	9.9	22.3	6.6	24.8	3.3	28.5	0
20.2	12.9	21.3	9.6	22.4	6.3	25.0	3		
20.3	12.6	21.4	9.3	22.5	6	25.2	2.7		
20.4	12.3	21.5	9	22.6	5.7	25.4	2.4		
20.5	12	21.6	8.7	22.7	5.4	25.6	2.1		

女生“V”脚步移动评分标准

成绩 (秒)	分值	成绩 (秒)	分值	成绩 (秒)	分值	成绩 (秒)	分值	成绩 (秒)	分值
21.5	15	22.6	11.7	23.7	8.4	24.8	5.1	26.8	1.8
21.6	14.7	22.7	11.4	23.8	8.1	24.9	4.8	27.0	1.5
21.7	14.4	22.8	11.1	23.9	7.8	25.0	4.5	27.5	1.2
21.8	14.1	22.9	10.8	24.0	7.5	25.2	4.2	28.0	0.9
21.9	13.8	23.0	10.5	24.1	7.2	25.4	3.9	28.5	0.6
22.0	13.5	23.1	10.2	24.2	6.9	25.6	3.6	29.0	0.3
22.1	13.2	23.2	9.9	24.3	6.6	25.8	3.3	29.5	0
22.2	12.9	23.3	9.6	24.4	6.3	26.0	3		
22.3	12.6	23.4	9.3	24.5	6	26.2	2.7		
22.4	12.3	23.5	9	24.6	5.7	26.4	2.4		
22.5	12	23.6	8.7	24.7	5.4	26.6	2.1		

(2) 全场综合技术（变向运球与传接球投篮），满分 20 分。

男生全场综合技术评分标准

成绩 (秒)	分值	成绩 (秒)	分值	成绩 (秒)	分值	成绩 (秒)	分值	成绩 (秒)	分值
17.0	20	18.4	17.7	19.8	14.9	21.4	11.2	24.5	6.25
17.1	19.85	18.5	17.5	19.9	14.7	21.6	10.8	25.0	5.5
17.2	19.7	18.6	17.3	20.0	14.5	21.8	10.4	25.5	4.75
17.3	19.55	18.7	17.1	20.1	14.25	22.0	10	26.0	4
17.4	19.4	18.8	16.9	20.2	14	22.2	9.7	26.5	3.25
17.5	19.25	18.9	16.7	20.3	13.75	22.4	9.4	27.0	2.5
17.6	19.1	19.0	16.5	20.4	13.5	22.6	9.1	27.5	1.75
17.7	18.95	19.1	16.3	20.5	13.25	22.8	8.8	28.0	1
17.8	18.8	19.2	16.1	20.6	13	23.0	8.5	28.5	0.25
17.9	18.65	19.3	15.9	20.7	12.75	23.2	8.2	29.0	0
18.0	18.5	19.4	15.7	20.8	12.5	23.4	7.9		
18.1	18.3	19.5	15.5	20.9	12.25	23.6	7.6		
18.2	18.1	19.6	15.3	21.0	12	23.8	7.3		
18.3	17.9	19.7	15.1	21.2	11.6	24.0	7		

女生全场综合技术评分标准

成绩 (秒)	分值	成绩 (秒)	分值	成绩 (秒)	分值	成绩 (秒)	分值	成绩 (秒)	分值
22	20	23.4	17.7	24.8	14.9	26.4	11.2	29.5	6.25
22.1	19.85	23.5	17.5	24.9	14.7	26.6	10.8	30	5.5
22.2	19.7	23.6	17.3	25	14.5	26.8	10.4	30.5	4.75
22.3	19.55	23.7	17.1	25.1	14.25	27	10	31	4
22.4	19.4	23.8	16.9	25.2	14	27.2	9.7	31.5	3.25
22.5	19.25	23.9	16.7	25.3	13.75	27.4	9.4	32	2.5
22.6	19.1	24	16.5	25.4	13.5	27.6	9.1	32.5	1.75
22.7	18.95	24.1	16.3	25.5	13.25	27.8	8.8	33	1
22.8	18.8	24.2	16.1	25.6	13	28	8.5	33.5	0.25
22.9	18.65	24.3	15.9	25.7	12.75	28.2	8.2	34	0
23	18.5	24.4	15.7	25.8	12.5	28.4	7.9		
23.1	18.3	24.5	15.5	25.9	12.25	28.6	7.6		
23.2	18.1	24.6	15.3	26	12	28.8	7.3		
23.3	17.9	24.7	15.1	26.2	11.6	29	7		



(3) 一分钟投篮

男生投篮 A 评分标准

成绩(次)	8	7	6	5	4	3	2	1
分值	20	19	18	17	15	13	10	5

女生投篮 A 评分标准

成绩(次)	5	4	3	2	1
分值	20	18	16	14	10

(4) 实战技评评分标准

指标	指标内涵	评价等级					权重分
		优	良	中	及	差	
		5分	4分	3分	2分	1分	
技术运用	技术动作规范，攻防技术熟练，比赛中能够合理运用各种技术						5分
战术运用	攻防落位清晰，战术意识强，比赛视野宽，场上配合意识强						5分
比赛作风	比赛中，积极合作，攻防认真，作风顽强，有很好的协作能力						5分

(三) 乒乓球 (3.5 米移动、一分钟反手推挡、侧身正手拉或突击下旋球、左推右攻(含技评))

1. 考试项目

考试内容	分值 (70 分)
3.5 米移动	10 分
1 分钟反手推档	20 分
侧身正手拉或突击下旋球	10 分
左推右攻	30 分 (技术 20 分+技评 10 分)

2. 考试评分标准

(1) 3.5 米移动, 满分 20 分。 (折算分值为 10 分)

男生: 前 16 次每次计 0.5 分, 从第 17 次开始, 每次得 1 分, 28 次为满分。

女生: 前 10 次每次计 0.5 分, 从第 11 次开始, 每次得 1 分, 25 次为满分。

男生 3.5 米移动评分标准

成绩 (次)	28	27	26	25	24	23	22	21	20	19	18	17	16	15
分值	20	19	18	17	16	15	14	13	12	11	10	9	8	7.5
成绩 (次)	14	13	12	11	10	9	8	7	6	5	4	3	2	1
分值	7	6.5	6	5.5	5	4.5	4	3.5	3	2.5	2	1.5	1	0.5

女生 3.5 米移动评分标准

成绩 (次)	25	24	23	22	21	20	19	18	17	16	15	14	13
分值	20	19	18	17	16	15	14	13	12	11	10	9	8
成绩 (次)	12	11	10	9	8	7	6	5	4	3	2	1	
分值	7	6	5	4.5	4	3.5	3	2.5	2	1.5	1	0.5	

(2) 1分钟反手推挡，满分20分。

男生1分钟反手推挡评分标准

成绩 (板)	60	58	56	54	52	50	48	46	44	42	40
分值	20	19	18	17	16	15	14	13	12	11	10
成绩 (板)	38	36	34	32	30	28	26	24	22	21	20
分值	9	8	7	6	5	4	3	2	1	0.5	0

女生1分钟反手推挡评分标准

成绩 (板)	56	54	52	50	48	46	44	42	40	38	36
分值	20	19	18	17	16	15	14	13	12	11	10
成绩 (板)	34	32	30	28	26	24	22	20	18	17	16
分值	9	8	7	6	5	4	3	2	1	0.5	0

(3) 侧身正手拉或突击下旋球，满分20分。(折算分值为10分)

男生：有效命中板得2分，有效命中10板为满分。

女生：有效命中板得2.5分，有效命中8板为满分。

男生侧身正手拉或突击下旋球评分标准

成绩 (板)	10	9	8	7	6	5	4	3	2	1	0
分值	20	18	16	14	12	10	8	6	4	2	0

女生侧身正手拉或突击下旋球评分标准

成绩 (板)	8	7	6	5	4	3	2	1	0
分值	20	17.5	15	12.5	10	7.5	5	2.5	0

(4) 左推右攻，满分 30 分（技术 20 分+技评 10 分），最终成绩=技术分+技评分。

男生左推右攻评分标准

成绩(组)	20	19	18	17	16	15	14	13	12	11	10
分值	20	18.5	17	15.5	14	12.5	11	9.5	8	6.5	5
成绩(组)	9	8	7	6	5	4	3	2	1	0	
分值	4.5	4	3.5	3	2.5	2	1.5	1	0.5	0	

女生左推右攻评分标准

成绩(组)	15	14	13	12	11	10	9	8
分值	20	18	16	14	12	10	8	6
成绩(组)	7	6	5	4	3	2	1	0
分值	5.5	5	4.5	4	3.5	3	2.5	0

技评分标准：技评分为优、良、中、较差、差 5 个等级。

等级	优	良	中	较差	差
分值	10 - 8.1	8.0 - 6.1	6.0 - 4.1	4.0 - 2.1	2.0 - 0
标准	移动及时，全身协调用力，正反手技术动作转换快而到位，击球力量大，控球能力强。	移动较快，正反手技术动作连贯且流畅，击球有一定力量，控球能力较强。	移动较慢，正反手技术动作没有明显错误，但击球力量和控球能力一般。	全身协调用力较差，正反手技术动作有错误，击球力量小，控球能力较差。	全身协调用力差，动作僵硬，无法完成正反手技术动作的转换和组合，连续击球能力差。

## （四）棒、垒球

### 1. 考试项目及标准

考试内容	分值（70分）
掷 远	10分
击 球（抛打）	20分（技术10分+技评10分）
防 守（教练棒）	20分（技术10分+技评10分）
一垒跑	10分
往返跑	10分

### 2. 考试办法与要求

#### （1）掷远

测试方法：在长方形场地上进行，场地宽10米为有效区，助跑限制线为3米。

要求：每人试投三次，以最佳一次成绩为最终测试成绩。

#### （2）击球（抛打）

测试方法：在棒球场地地上进行，一人侧前方斜抛球，击球手在击球区内击球。

要求：击出的球在一定距离外（男50米；女35米）且在90度扇形区域内方可得分，动作技评。

#### （3）防守（教练棒）

测试方法：考生站游击位（外场手：中外）防守位置，接教练打在本防守区域内的各种有效球10个。

要求：传、接球准确有效，动作技评。

#### （4）一垒跑

测试方法：考生一脚踩本垒板，起动后跑向一垒并踩垒包。

要求：每人可测试2次，以最佳一次成绩为最终测试成绩，未踏垒成绩无效。

#### （5）往返跑

测试方法：在相距6米的距离内，依次推倒两边的矿泉水瓶，男往返6次，女往返4次。

要求：每人可测试2次，以最佳一次成绩为最终测试成绩，未推倒瓶的成绩无效。

（注：具体细则由现场测试老师解释为准）

### 下附：评分标准

2022年江苏省仪征中学棒垒球优秀运动员体育专项测试评分标准

	项目	掷远（米）		往返跑（秒）		一垒跑（秒）	
	分值	10分		10分		10分	
得分	性别	男	女	男	女	男	女
10		75	47	9.4	6.6	3.6	2.8
9.5		72	44	9.5	6.7	3.7	
9		69	41	9.6	6.8	3.8	2.9
8.5		66	38	9.7	6.9	3.9	
8		63	35	9.8	7	4	3
7.5		60	32	9.9	7.1	4.1	
7		58	29	10	7.2	4.2	3.1
6.5		56	26	10.1	7.3	4.3	
6		54	24	10.2	7.4	4.4	3.2
5.5		52	22	10.3	7.5	4.5	
5		50	20	10.4	7.6	4.6	3.3
4		48	18	10.5	7.7	4.7	3.4
3		46	16	10.6	7.8	4.8	3.5
2		44	14	10.7	7.9	4.9	3.6
1		42	12	10.8	8	5	3.7

分值 次数	防守	技 评
	10分	10 分
10	10	
9.5	9.5	
9	9	
8.5	8.5	
8	8	
7.5	7.5	
7	7	
6.5	6.5	
6	6	
5.5	5.5	
5	5	
4.5	4.5	
4	4	
3.5	3.5	
3	3	
2.5	2.5	
2	2	
1.5	1.5	
1	1	
0.5	0.5	
0	0	

分 值次数	抛打	技 评
	10分	10 分
10	10	
9	9	
8	8	
7	7	
6	6	
5	5	
4	4	
3	3	
2	2	
1	1	
0	0	