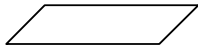


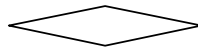
### 3.2 信息的编程加工

#### 【知识点】

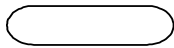
1. 计算机解决问题的基本思想和方法：让计算机在有限的时间内，根据明确规定的运算规则，在有限的步骤内，能够解决预先设计的问题(即让计算机按照预先编写的程序来执行)。
2. 编程加工信息的基本过程：分析问题、算法设计、界面设计、代码编写、调试运行。
3. 程序设计语言的产生与发展必然是由低级到高级，由繁到简的。大致经历了机器语言、汇编语言、高级语言几个发展阶段。
4. 程序设计的几种结构：  
    顺序结构    循环结构    分支结构
- 5.流程图中的图形符号意义



(一般表示数据，或确定的数据处理。或者表示资料输入 (Input))



(表示决策或判断 (例如: If...Then...Else), 在程序流程图中, 用作判别框)



(表示程序的开始或者结束, 在程序流程图中用作为起始框或者结束框)



(一般用作要执行的处理 (process), 在程序流程图中做执行框)

#### 【典型例题】

- 1、下列选项中，可以精确地绘制出函数图像 (如 $y=x^2$ ) 的软件是  
A、画图    B、Visual Basic    C、Photoshop    D、记事本  
    答案：B
- 2、现实生活中有一些工作可以通过编程来解决。下列描述中，不必使用编程来处理的是  
A、编辑一份《调查报告》    B、灭火机器人驱动系统  
C、“神舟七号”发射管理系统    D、学籍管理系统  
    答案：A
- 3、下列选项中，属于计算机程序设计语言的是  
A、Flash    B、Visual Basic    C、Excel    D、Access  
    答案：B
- 4、下列选项中，不属于计算机程序设计语言的是  
A、C++    B、VB    C、Pascal    D、Excel  
    答案：D
- 5、最早出现的编程语言是  
A、自然语言    B、汇编语言    C、高级语言    D、机器语言  
    答案：D
- 6、Visual Basic、Java是面向对象的程序设计语言，它们属于  
A、自然语言    B、高级语言    C、汇编语言    D、机器语言  
    答案：B
- 7、与人类自然语言最为接近的计算机程序设计语言是  
A、低级语言    B、高级语言    C、汇编语言    D、机器语言  
    答案：B
- 8、下列选项中不属于程序设计语言的是  
A、机器语言    B、汇编语言    C、高级语言    D、自然语言  
    答案：D
- 9、计算机硬件能直接识别和执行的语言是

A、高级语言          B、自然语言          C、汇编语言          D、机器语言

答案: D

10、下列关于程序设计语言发展三个过程的叙述中, 正确的是

A、自然语言、伪代码、流程图          B、机器语言、高级语言、面向对象  
C、自然语言、机器语言、人工智能          D、机器语言、汇编语言、高级语言

答案: D

11、在用编程解决问题的过程中, 首先要做的工作是

A、分析问题          B、设计算法          C、编写代码          D、运行调试

答案: A

12、信息编程加工的核心工作是

A、设计算法          B、设计界面          C、编写代码          D、运行调试

答案: A

13、用计算机程序解决问题过程, 正确设计顺序是

A、分析问题→编写代码→设计算法→调试运行          B、分析问题→设计算法→编写代码→调试运行  
C、设计算法→分析问题→编写代码→调试运行          D、调试运行→设计算法→编写代码→分析问题

答案: B

14、在程序设计中, 确定问题解决的方法和步骤属于

A、分析问题          B、设计算法          C、编写代码          D、调试程序

答案: B

15、信息的编程加工的核心是对解决问题的方法进行描述, 也就是

A、分析问题          B、设计算法          C、编写代码          D、调试运行

答案: B

16、下列关于算法描述正确的是

A、解题的步骤可以是无穷的          B、算法是解决问题的步骤  
C、算法就是解题的算式          D、算法是可以被表述但无法实现

答案: B

17、数学老师布置了一道题目“求 $1+2+3+\dots+100000$ 的和”, 如果让你用计算机编程的方法求解, 我们应该选择的程序结构是

A、顺序结构          B、选择结构          C、循环结构          D、流程图

答案: C

18、有一个程序段, 其功能是画一个圆。如果调用该程序段画 50个圆, 则适合采用的算法结构是

A、顺序结构          B、选择结构          C、循环结构          D、树型结构

答案: C

19、为了体现人文关怀, 某公司规定当气温高于35摄氏度时, 停止一切户外作业。如用编程实现这一规定, 我们在设计算法时应采用

A、顺序结构          B、选择结构          C、循环结构          D、树型结构

答案: B

20、下列关于信息编程加工的描述中, 错误的是

A、利用某种计算机语言, 编写程序解决问题          B、所有编程能解决的问题, 用现有的工具软件都可以解决  
C、编程加工需要编写程序代码          D、对数据进行排序, 可以使用Excel软件, 也可以编程实现

答案: B

21、机器人足球比赛虽然才开展了几年时间, 但是它吸引了越来越多人的关注。机器人通过自身的摄像系统拍摄现场图像, 分析双方球员的位置、运动方向以及与球门的距离和角度等信息, 然后决定下一步的行

动，下列说法中正确的是

①足球机器人具有图像数据的获取、分析能力②足球机器人的研制采用了人工智能技术③足球机器人具有人的智能④足球机器人既有逻辑判断能力，又有形象思维能力

- A、①②      B、①③      C、②④      D、③④

答案：A

22、程序设计语言是一种把算法用程序去实现的编程平台，下列关于目前使用的高级语言的叙述中，错误的是

- A、程序在不同操作平台下有可能可运行      B、语法表述与日常生活贴近  
C、具有可视化功能      D、要有更高级的硬件配置

答案：D

23、算法设计是编写程序的基础。下列关于算法的叙述中正确的是

- A、算法必须产生正确的结果      B、算法可以没有输出  
C、算法必须具有确定性      D、算法的表示必须使计算机能理解

答案：C

24、程序调试的最终目的是

- A、设计测试用例      B、验证程序的正确性      C、发现程序中的错误      D、诊断和改正程序中的错误

答案：D

25、下列程序段运行的结果

```
<script Language="JavaScript">
```

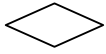
```
For (var i=1;i<=10;i++)
```

```
{document.write("*");}
```

```
</script>
```

- A、\*\*\*\*\*      B、\*\*\*\*\*      C、\*      D、\*\*\*\*\*

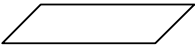
答案：A

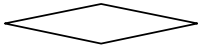
26、图形符号  在算法描述流程图中表示

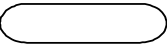
- A、算法的开始或结束      B、输入输出操作      C、处理或运算的功能      D、判断条件是否满足需求

答案：D

27、在用流程图描述算法时，表示判断的图形符号是

A、

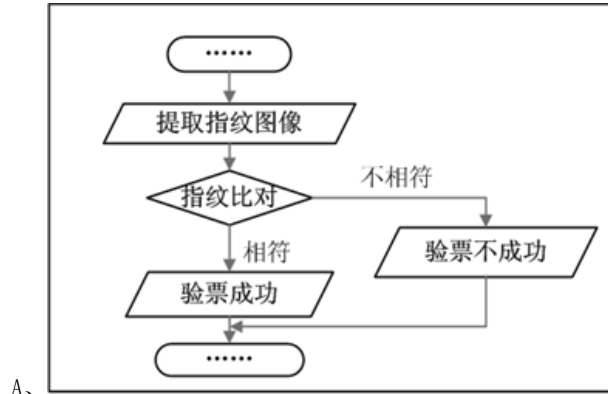
B、

C、

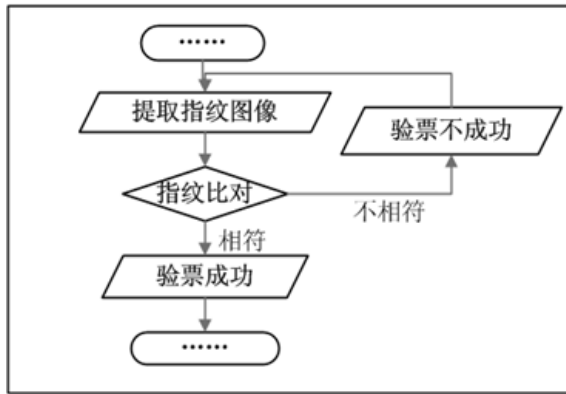
D、

答案：B

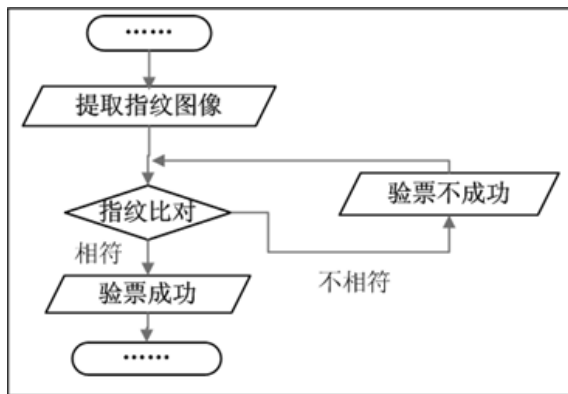
28、某景点采用指纹门票，购票时存储游客指纹信息，进园时提取指纹进行比对，如果相符则验票成功，若不相符则重新提取指纹。下列流程图中能够描述验票机工作流程的是



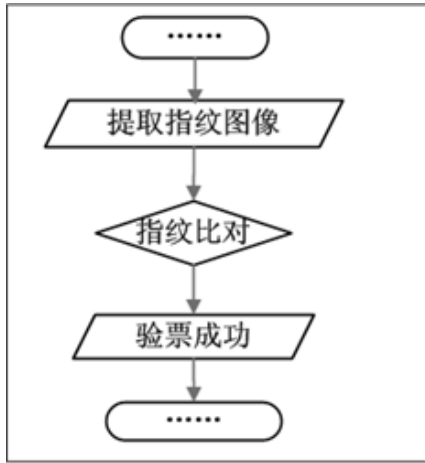
B、



C、



D、



答

案  
:  
B

29、算法描述如下：

Input (x)

If x 能被 2 整除 Then

    输出x是偶数

Else

    输出x是奇数

End If

上述采用的算法描述方法是

A、自然语言    B、流程图    C、伪代码    D、N-S图

答案：C