



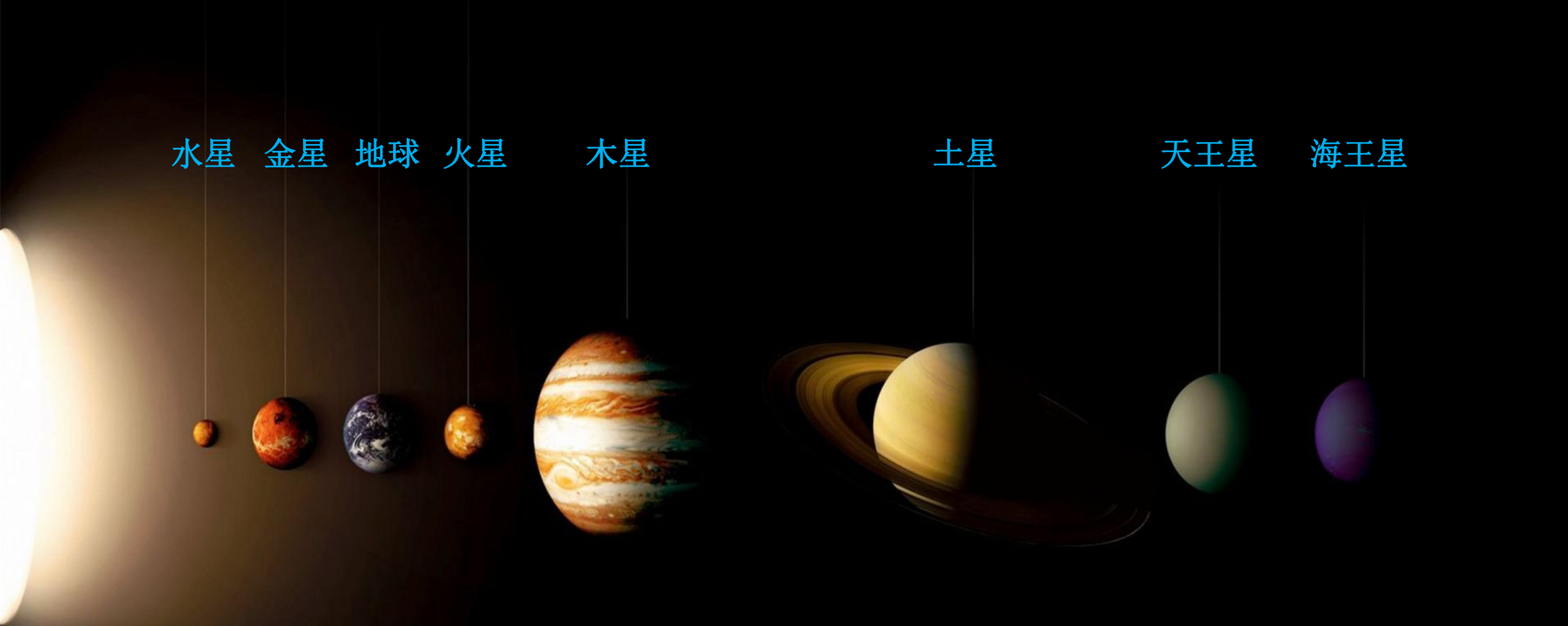
99.86%

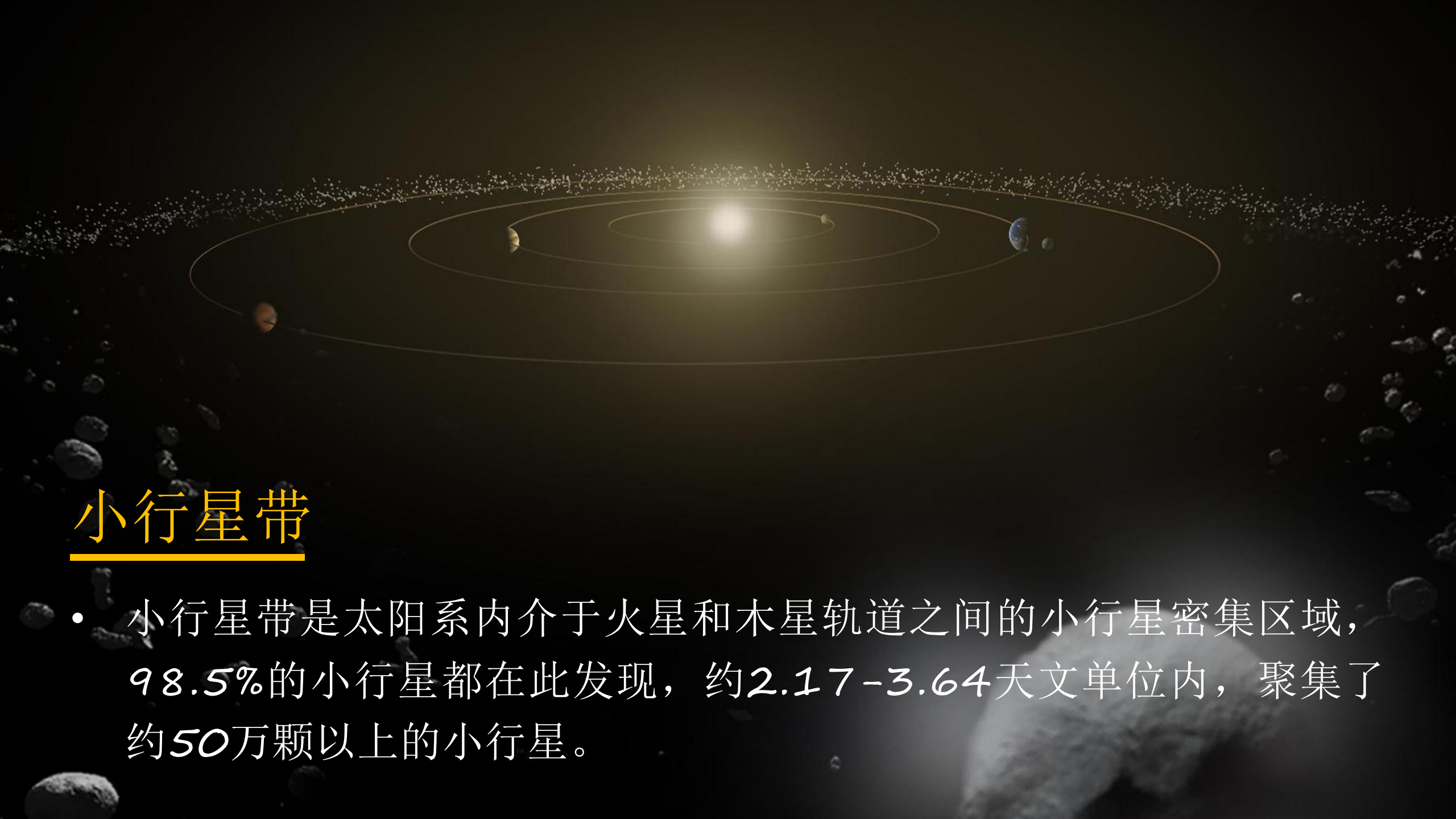
太阳系

Solar system

- 太阳系由太阳、行星及其卫星、小行星、彗星、行星际物质等构成。太阳是太阳系的中心天体，质量占整个太阳系质量的**99.86%**。

- 太阳系中已知有8颗行星，按照它们与太阳的距离，由近及远，依次为水星、金星、地球、火星、木星、土星、天王星、海王星。



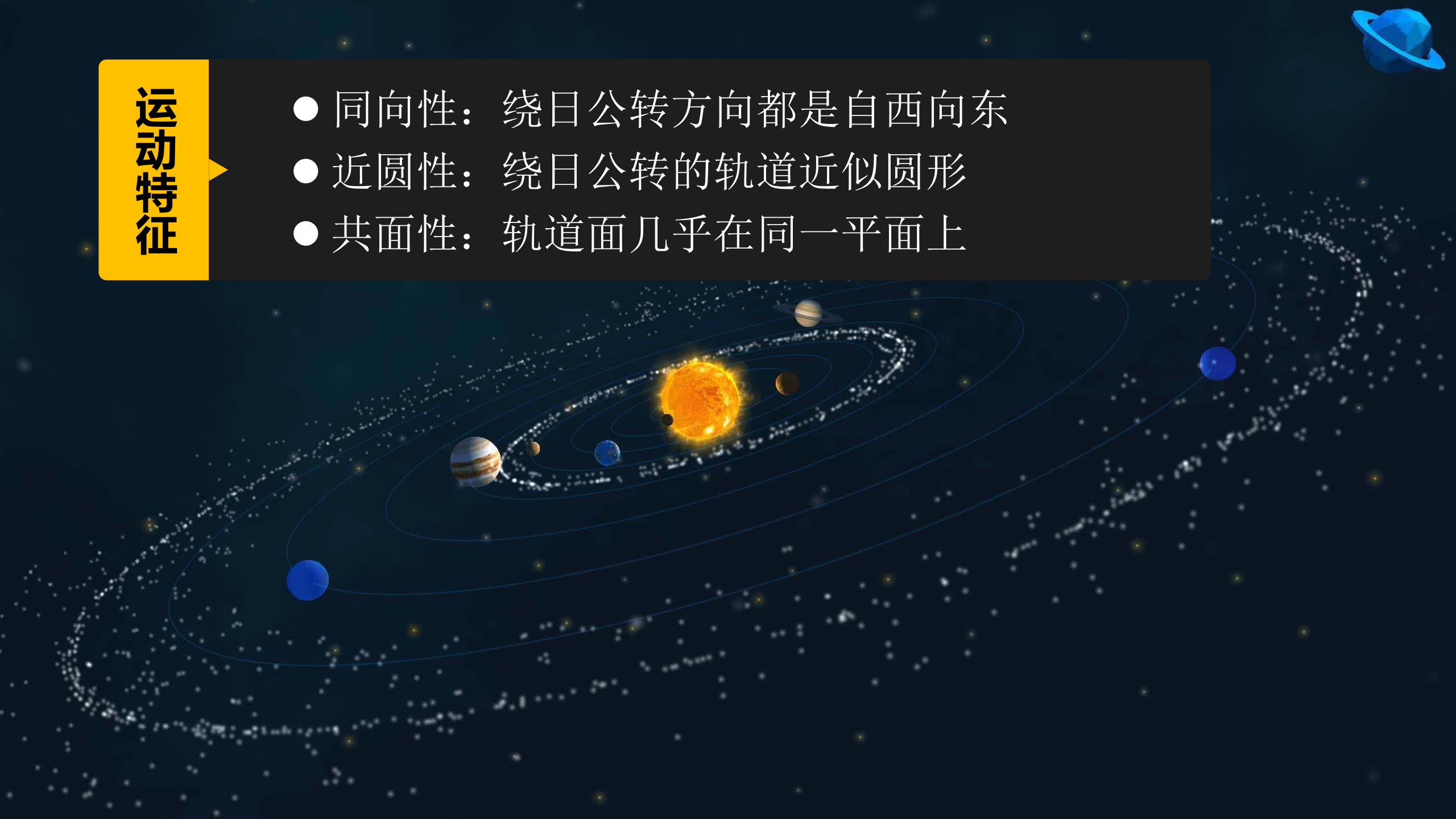


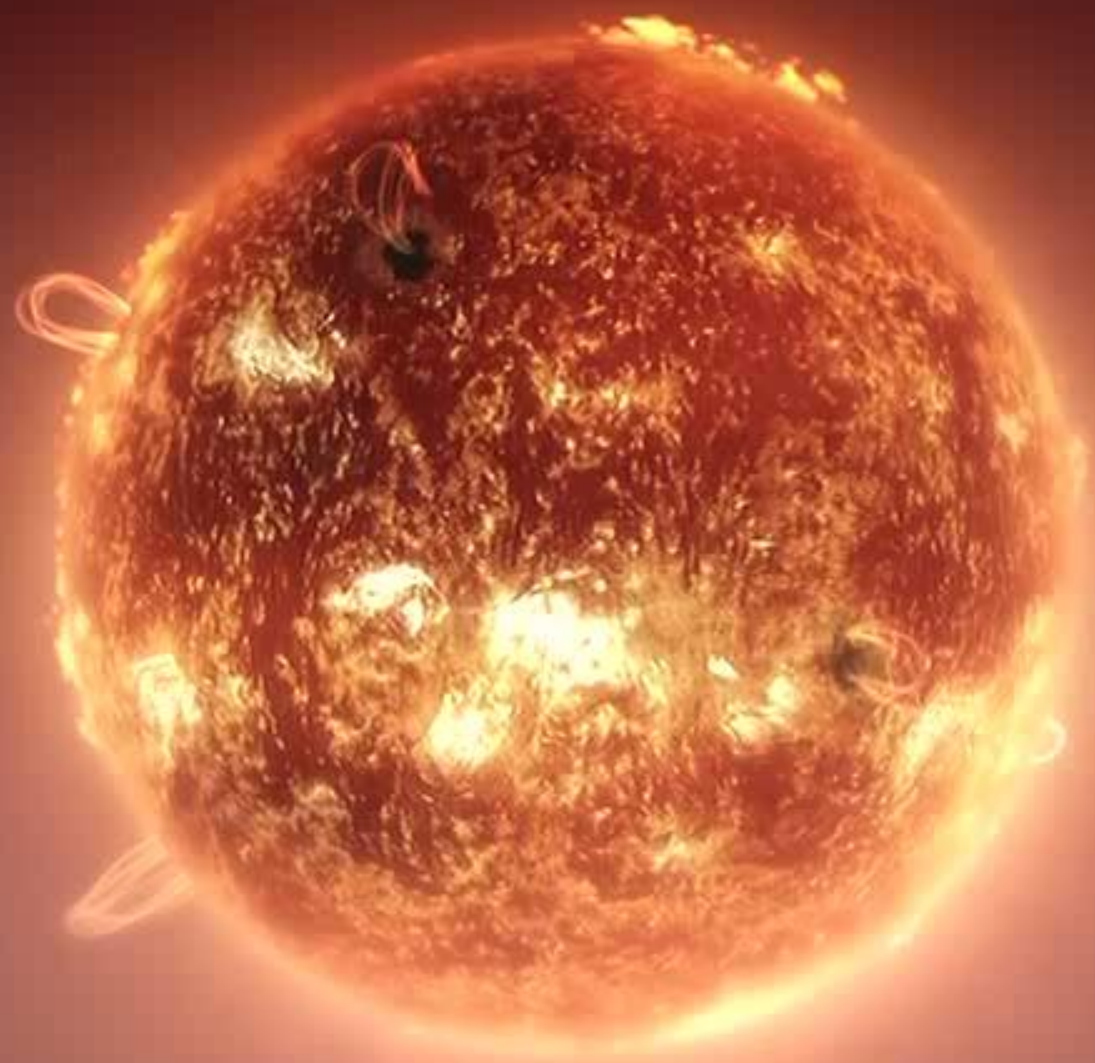
小行星带

- 小行星带是太阳系内介于火星和木星轨道之间的小行星密集区域，98.5%的小行星都在此发现，约2.17-3.64天文单位内，聚集了约50万颗以上的小行星。

运动特征

- 同向性：绕日公转方向都是自西向东
- 近圆性：绕日公转的轨道近似圆形
- 共面性：轨道面几乎在同一平面上

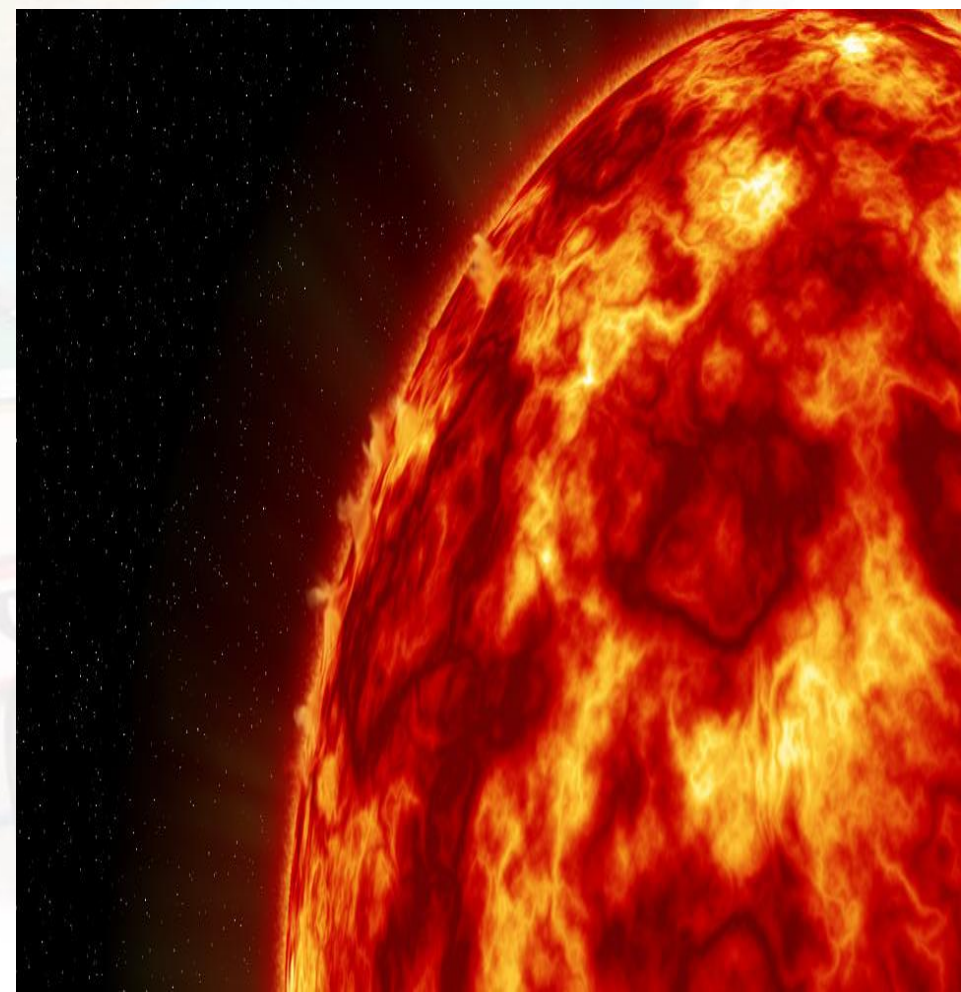


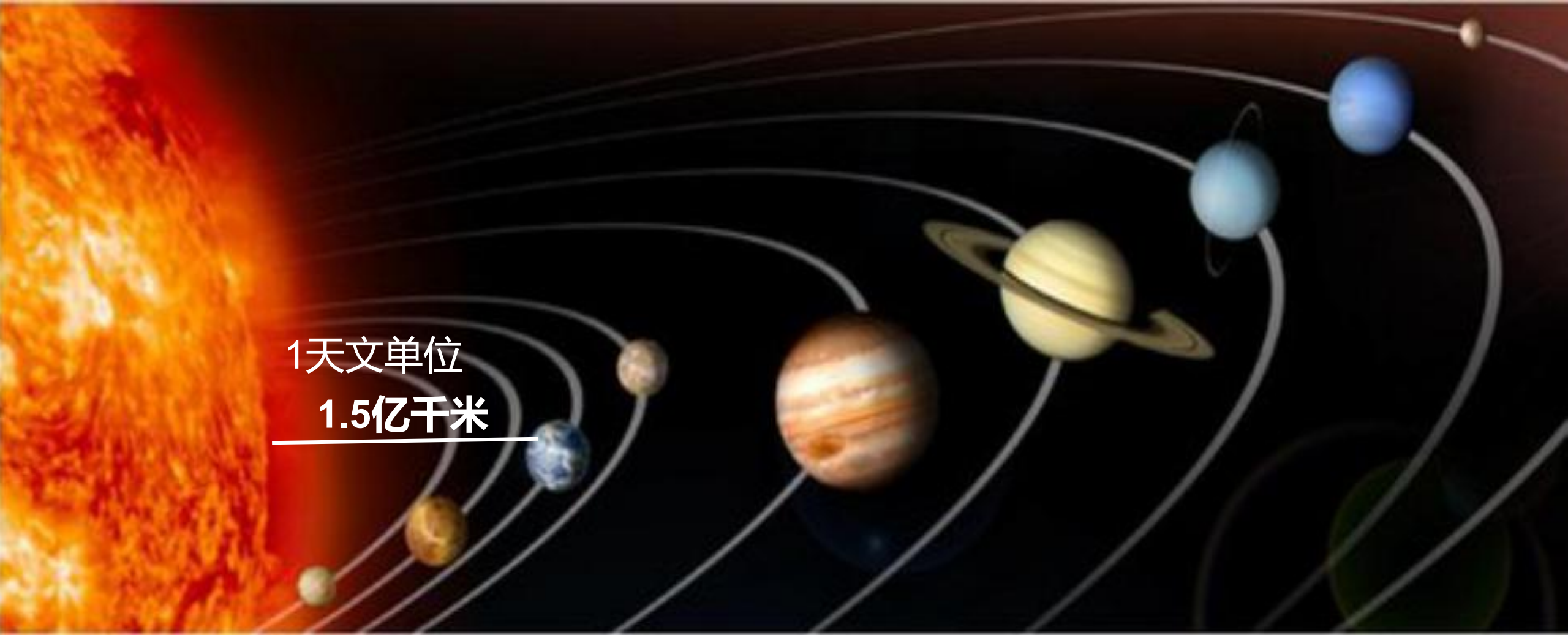


散发着迷人光彩的太阳？

二、太阳

- 太阳性质：巨大、炽热的气体星球
- 主要成分：氢、氦
- 太阳辐射：太阳源源不断地以电磁波的形式向宇宙空间放射能量的现象
- 能源来源：太阳内部的**核聚变**反应





1天文单位
1.5亿千米

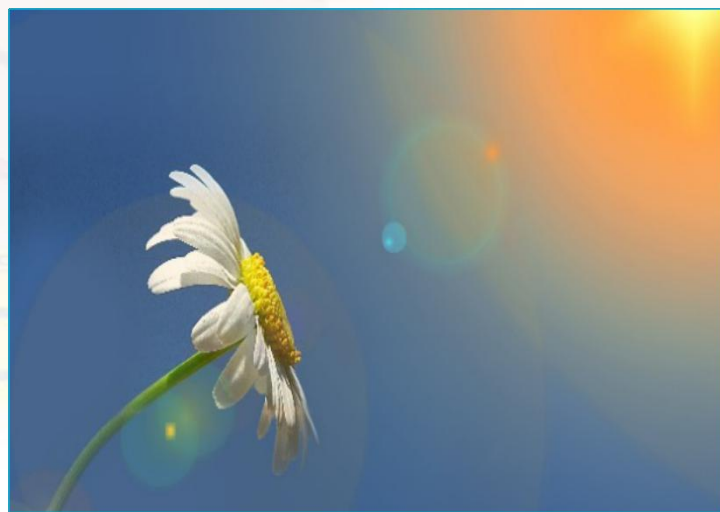
(二) 太阳辐射

地球所接受到的太阳能量只占太阳辐射总能量的**二十二亿分之一**，但这些能量对地表和人类的影响是巨大的。

二、太阳

太阳辐射对地球的影响

1、太阳辐射为地球提供光和热，维持着地表温度，为生物的繁衍生长、大气和水体运动提供能量



二、太阳

太阳辐射对地球的影响

2、地质历史时期形成的煤炭、石油，其能量也来自太阳辐射



二、太阳

太阳辐射对地球的影响

3、太阳能作为一种新能源，具有丰富、廉价、清洁的特性



二、太阳

探究活动

影响太阳辐射的因素

