

附件二 学案材料 村委会提供的材料

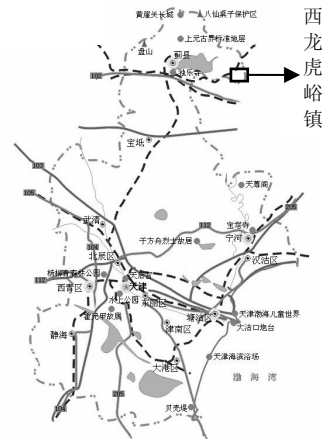
材料一：位置和交通材料

蓟县位于天津市最北部，距北京约 80 公里、距天津市区约 110 公里、距唐山约 90 公里，水库东路、水库南路、遵（化）玉（田）公路和大秦铁路贯穿境内。同时境内还建设有津蓟高速公路，京哈、津围等干线公路和县乡公路，纵横交织，四通八达，是区域性交通枢纽。

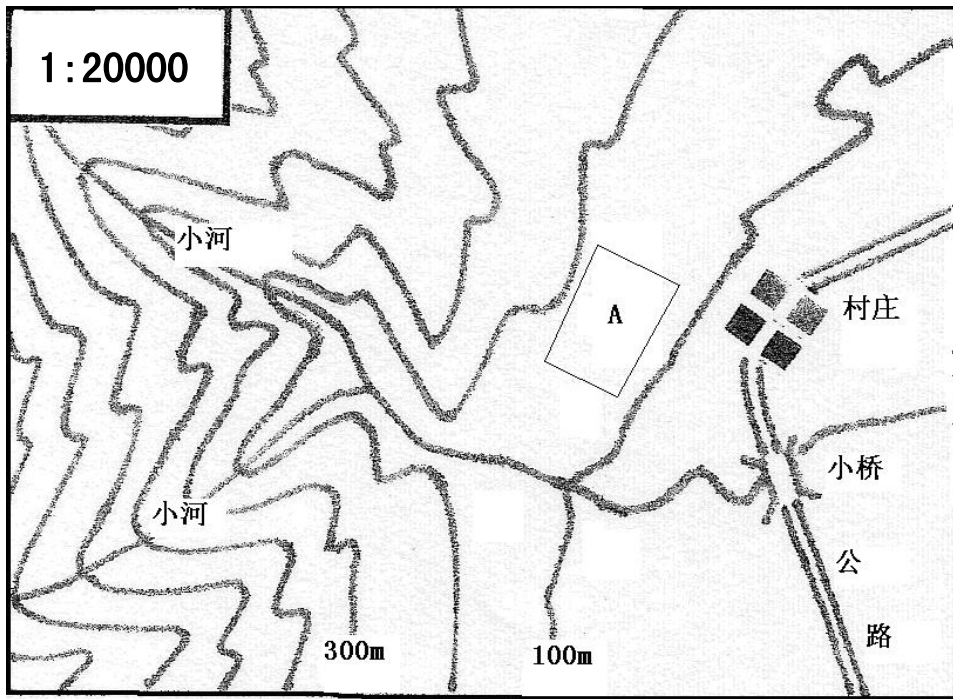
材料二：西龙虎峪镇某村及周边情况

西龙虎峪镇某村位于蓟县东部，该村附近 A 处有一块空地，面积约 30000 m²。

天津市交通图



西龙虎峪镇某村及周边示意图



材料三：气候材料

	1月	2月	3月	4月	5月	6月	7月	8月	9月	10月	11月	12月
均温(°C)	-5.5	-1.3	5.3	10.5	15.3	22.6	26.1	23.7	17.9	11.4	4.7	-0.8
降水量(mm)	19	18	15	23	45	67	157	180	145	43	20	14

材料四：土壤材料

该处土壤主要为潮褐土，水分状况较好，而且坡度较缓，很少水土流失，土壤肥力较高。

材料五：经济发展材料（摘自中共蓟县县委七届三次全会材料）

大力发展绿色农业，以果品、蔬菜、畜禽、水产等主导产业为重点。近年蓟县农业经济结构调整步伐加大，全县共调减粮食种植面积 30.7 万亩，用于发展瓜菜、果品、葡萄、苗木花卉等经济作物，产品常年供应京津两大城市及周边地区。

三位村民提供的材料

老赵提供的资料：

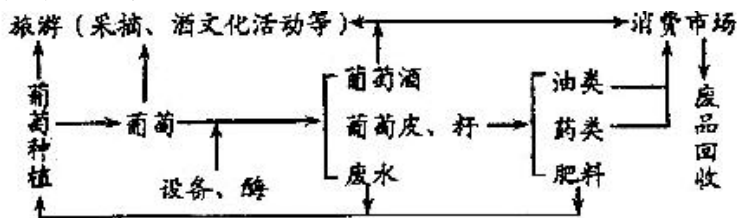
柿子：强阳性树种，耐寒。喜湿润，也耐干旱，能在土壤较为潮湿的环境下生长，忌积水。深根性，根系强大，吸水、吸肥力强。对土质要求不高，肥地、瘠地，粘土、沙土均能得到相当产量，无论山地、丘陵、平原均可种植。

柿子是蓟县特产，种植广泛，每年秋季上市，属季节性作物。主要销售京津地区，享有盛誉。

大鹏提供的资料：

葡萄：藤本植物，喜光，生长的不同时期对水分要求不同，在萌芽期、幼果膨大期均要求有充足的水分供应，土壤含水量达70%左右为宜，浆果成熟期（7、8月份）土壤含水量达60%左右较好。但雨量过多要注意及时排水，以免土壤湿度过大影响浆果质量。

天津王朝葡萄酒有限公司为国内知名企业，现葡萄酒生产能力为5万吨/年，为进一步适应国内、国际两个市场对葡萄酒大量需求，企业计划于三年内将葡萄酒生产能力提高到8万吨/年。



葡萄酒产业链结构图

葡萄酒用新鲜葡萄或葡萄汁酿造而成。近年来，我国葡萄酒产量及消费量快速增长。

小李提供的资料：

菊花：草本植物。喜凉爽、较耐寒，生长适宜气温为18℃~21℃。地下根茎耐旱，最忌积滞。喜地势高、土层深厚、疏松肥沃、排水良好的土壤。

头状花序可供药用，是我国传统的常用中药材之一。菊花茶品越来越受到人们的喜爱，产品附加值高，销量增长明显。

“建立菊花繁育基地，培育菊花消费市场，打造蓟县农业特色。”（摘自蓟县政务网）